

# Inspiron 15

## 5000 Series

### Príručka majiteľa

Model počítača: Inspiron 5545  
Regulačný model: P39F  
Regulačný typ: P39F002



# Poznámky, upozornenia a výstrahy

---



**POZNÁMKA:** POZNÁMKA uvádza dôležité informácie, ktoré umožňujú lepšie využitie počítača.



**VAROVANIE: UPOZORNENIE** označuje možné poškodenie hardvéru alebo stratu údajov a uvádza, ako sa vyhnúť problému.



**VÝSTRAHA: VÝSTRAHA** označuje možné poškodenie majetku, osobné zranenie alebo smrť.

---

**Copyright © 2014 Dell Inc. Všetky práva vyhradené.** Tento produkt je chránený zákonmi USA a ďalšími medzinárodnými zákonmi o autorských právach a duševnom vlastníctve. Dell™ a logo Dell sú ochrannými známkami spoločnosti Dell Inc. v Spojených štátoch a/alebo ďalších jurisdikciách. Všetky ostatné tu uvedené značky a názvy môžu byť ochranné známky ich príslušných spoločností.

2014 - 06

Rev. A00

# Obsah

<b>Pred servisným úkonom v počítači.....</b>	<b>9</b>
Skôr než začnete .....	9
Bezpečnostné pokyny.....	9
Odporúčané nástroje.....	10
<b>Po dokončení práce v počítači.....</b>	<b>11</b>
<b>Demontáž spodného krytu.....</b>	<b>12</b>
Postup.....	12
<b>Spätná montáž spodného krytu.....</b>	<b>14</b>
Postup.....	14
<b>Vybratie batérie.....</b>	<b>15</b>
Prípravné úkony.....	15
Postup.....	15
<b>Spätná montáž batérie.....</b>	<b>16</b>
Postup.....	16
Finálne úkony.....	16
<b>Demontáž pevného disku.....</b>	<b>17</b>
Prípravné úkony.....	17
Postup.....	17
<b>Spätná montáž pevného disku.....</b>	<b>20</b>
Postup.....	20
Finálne úkony.....	20

<b>Demontáž pamäťových modulov.....</b>	<b>21</b>
Prípravné úkony.....	21
Postup.....	21
<b>Spätná montáž pamäťových modulov.....</b>	<b>23</b>
Postup.....	23
Finálne úkony.....	23
<b>Demontáž bezdrôtovej karty.....</b>	<b>24</b>
Prípravné úkony.....	24
Postup.....	24
<b>Spätná montáž bezdrôtovej karty.....</b>	<b>26</b>
Postup.....	26
Finálne úkony.....	26
<b>Demontáž ventilátora.....</b>	<b>27</b>
Prípravné úkony.....	27
Postup.....	27
<b>Spätná montáž ventilátora.....</b>	<b>30</b>
Postup.....	30
Finálne úkony.....	30
<b>Demontáž klávesnice.....</b>	<b>31</b>
Prípravné úkony.....	31
Postup.....	31
<b>Spätná montáž klávesnice.....</b>	<b>34</b>
Postup.....	34
Prehnutie káblov klávesnice.....	34
Finálne úkony.....	37

<b>Demontáž rámu spodného krytu.....</b>	<b>39</b>
Prípravné úkony.....	39
Postup.....	39
<b>Spätná montáž rámu spodného krytu.....</b>	<b>44</b>
Postup.....	44
Finálne úkony.....	44
<b>Demontáž gombíkovej batérie.....</b>	<b>45</b>
Prípravné úkony.....	45
Postup.....	46
<b>Spätná montáž gombíkovej batérie.....</b>	<b>47</b>
Postup.....	47
Finálne úkony.....	47
<b>Demontáž chladiča.....</b>	<b>48</b>
Prípravné úkony.....	48
Postup.....	49
<b>Spätná montáž chladiča.....</b>	<b>50</b>
Postup.....	50
Finálne úkony.....	50
<b>Demontáž vstupno-výstupnej dosky.....</b>	<b>51</b>
Prípravné úkony.....	51
Postup.....	51
<b>Spätná montáž vstupno-výstupnej dosky.....</b>	<b>53</b>
Postup.....	53
Finálne úkony.....	53

<b>Demontáž reproduktorov.....</b>	<b>54</b>
Prípravné úkony.....	54
Postup.....	54
<b>Inštalácia reproduktorov.....</b>	<b>56</b>
Postup.....	56
Finálne úkony.....	56
<b>Demontáž dosky indikátorov stavu.....</b>	<b>57</b>
Prípravné úkony.....	57
Postup.....	57
<b>Spätná montáž dosky indikátorov stavu.....</b>	<b>59</b>
Postup.....	59
Finálne úkony.....	59
<b>Demontáž portu napájacieho adaptéra.....</b>	<b>60</b>
Prípravné úkony.....	60
Postup.....	60
<b>Spätná montáž portu napájacieho adaptéra.....</b>	<b>62</b>
Postup.....	62
Finálne úkony.....	62
<b>Demontáž systémovej dosky.....</b>	<b>63</b>
Prípravné úkony.....	63
Postup.....	63
<b>Spätná montáž systémovej dosky.....</b>	<b>66</b>
Postup.....	66
Finálne úkony.....	67


<b>Demontáž zostavy displeja.....</b>	<b>68</b>
Prípravné úkony.....	68
Postup.....	68
<b>Spätná montáž zostavy displeja.....</b>	<b>71</b>
Postup.....	71
Finálne úkony.....	72
<b>Demontáž opierky dlaní.....</b>	<b>73</b>
Prípravné úkony.....	73
Postup.....	74
<b>Spätná montáž opierky dlaní.....</b>	<b>76</b>
Postup.....	76
Finálne úkony.....	76
<b>Demontáž rámu displeja.....</b>	<b>77</b>
Prípravné úkony.....	77
Postup.....	78
<b>Spätná montáž rámu displeja.....</b>	<b>79</b>
Postup.....	79
Finálne úkony.....	79
<b>Demontáž panela displeja.....</b>	<b>80</b>
Prípravné úkony.....	80
Postup.....	80
<b>Spätná montáž panela displeja.....</b>	<b>82</b>
Postup.....	82
Finálne úkony.....	82


<b>Demontáž konzol displeja.....</b>	<b>83</b>
Prípravné úkony.....	83
Postup.....	84
<b>Spätná montáž držiakov displeja.....</b>	<b>85</b>
Postup.....	85
Finálne úkony.....	85
<b>Demontáž kamery.....</b>	<b>86</b>
Prípravné úkony.....	86
Postup.....	86
<b>Spätná montáž kamery.....</b>	<b>88</b>
Postup.....	88
Finálne úkony.....	88
<b>Demontáž zostavy zadného krytu displeja a antény.....</b>	<b>89</b>
Prípravné úkony.....	89
Postup.....	89
<b>Spätná montáž zostavy zadného krytu displeja a antény.....</b>	<b>91</b>
Postup.....	91
Finálne úkony.....	91
<b>Aktualizácia systému BIOS.....</b>	<b>92</b>
<b>Získavanie pomoci a kontaktovanie spoločnosti Dell.....</b>	<b>93</b>
Zdroje svojpomoci.....	93
Kontaktovanie spoločnosti Dell.....	94




# Pred servisným úkonom v počítači


---

 **VAROVANIE:** Komponenty a karty uchopte za hrany a nedotýkajte sa kolíkov ani kontaktov, aby ste predišli ich poškodeniu.

 **POZNÁMKA:** Ilustrácie v tomto dokumente na môžu líšiť od vášho počítača v závislosti od vami objednanej konfigurácie.

## Skôr než začnete


- 1 Uložte a zatvorte všetky otvorené súbory a ukončíte všetky otvorené aplikácie.
- 2 Vypnite počítač.
  - Windows 8.1: Na obrazovke **Štart** kliknite alebo ťuknite na ikonu napájania  → **Vypnúť**.
  - Windows 7: Kliknite alebo ťuknite na položky **Štart** → **Vypnúť**.









 **POZNÁMKA:** Ak používate iný operačný systém, pokyny na vypnutie nájdete v dokumentácii k operačnému systému.

- 3 Odpojte počítač a všetky pripojené zariadenia z elektrických zásuviek.
- 4 Odpojte všetky káble, ako sú telefónne, sieťové a podobné káble, od svojho počítača.
- 5 Odpojte všetky pripojené zariadenia a periférie, ako sú klávesnica, myš, monitor a podobné, od svojho počítača.
- 6 Vyberte všetky pamäťové karty a optické jednotky z počítača, ak sú prítomné.

## Bezpečnostné pokyny

Dodržiavaním nasledujúcich bezpečnostných pokynov sa vyhnete prípadnému poškodeniu počítača a zaistíte aj svoju osobnú bezpečnosť.

 **VÝSTRAHA:** Skôr než začnete pracovať vo vnútri počítača, prečítajte si bezpečnostné pokyny dodané s počítačom. Ďalšie bezpečnostné overené postupy nájdete na stránke so zákonnými požiadavkami na adrese [dell.com/regulatory\\_compliance](http://dell.com/regulatory_compliance).

-  **VÝSTRAHA:** Pred otvorením krytu a panelov počítača odpojte všetky zdroje napájania. Po dokončení práce vnútri počítača znova nainštalujte všetky kryty, panely a skrutky pred tým, než počítač pripojíte k zdroju napájania.
-  **VAROVANIE:** Zabezpečte, aby bola pracovná plocha rovná a čistá, aby sa počítač nepoškodil.
-  **VAROVANIE:** Komponenty a karty uchopte za hrany a nedotýkajte sa kolíkov ani kontaktov, aby ste predišli ich poškodeniu.
-  **VAROVANIE:** Odnímať kryt počítača a zasahovať do komponentov vnútri počítača je oprávnený iba certifikovaný servisný technik. Úplné informácie o bezpečnostných opatreniach, práci vnútri počítača a ochrane pred elektrostatickým výbojom nájdete v bezpečnostných pokynoch.
-  **VAROVANIE:** Skôr než sa dotknete akéhokoľvek komponentu vo vnútri počítača, uzemnite sa dotykcom nenatretého kovového povrchu, napríklad kovovej zadnej strany počítača. Počas práce sa pravidelne dotýkajte nenatretého kovového povrchu, aby sa rozptýlila statická elektrina, ktorá by mohla poškodiť vnútorné komponenty.
-  **VAROVANIE:** Ak odpájate kábel, potiahnite ho za prípojku alebo pevný ťahací jazýček, ale nie za samotný kábel. Niektoré káble majú konektory s poistnými západkami alebo ručnými skrutkami, ktoré je potrebné uvoľniť pred odpojením kábla. Konektory od seba odpájajte rovným smerom – zabránite tým ohnutiu kolíkov konektora. Počas pripájania káblov sa presvedčite, či sú porty a konektory správne orientované a vyrovnané.
-  **VAROVANIE:** Ak chcete odpojiť sieťový kábel, najskôr odpojte kábel z počítača a potom ho odpojte zo sieťového zariadenia.
-  **VAROVANIE:** Stlačte a vysuňte všetky karty z čítačky pamäťových kariet.

## Odporúčané nástroje

Postupy uvedené v tomto dokumente môžu vyžadovať použitie nasledujúcich nástrojov:

- Krížový skrutkovač
- Plastové páčidlo

# Po dokončení práce v počítači

---

 **VAROVANIE: Voľné alebo uvoľnené skrutky vo vnútri počítača môžu vážne poškodiť počítač.**

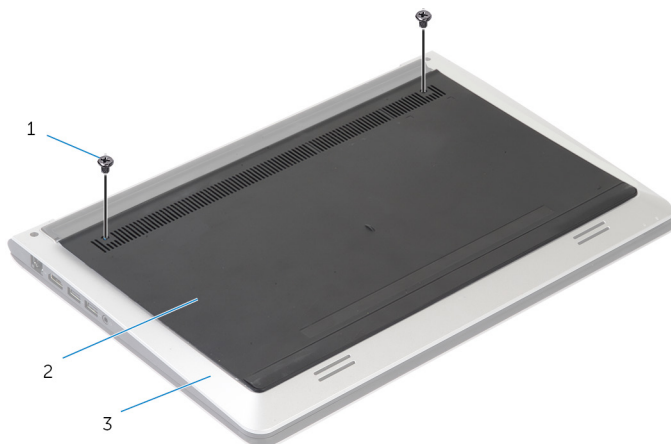
- 1 Zaskrutkujte späť všetky skrutky a skontrolujte, či v počítači nezostali žiadne voľné skrutky.
- 2 Pripojte všetky externé zariadenia, periférie a káble, ktoré ste odpojili pred začatím práce na počítači.
- 3 Zapojte späť pamäťové karty, disky a ostatné súčasti, ktoré ste odpojili pred začatím práce na počítači.
- 4 Pripojte počítač a všetky pripojené zariadenia k ich elektrickým zásuvkám.
- 5 Zapnite počítač.

# Demontáž spodného krytu

**!** **VÝSTRAHA:** Pred prácou vnútri počítača si prečítajte bezpečnostné pokyny, ktoré ste dostali s vaším počítačom, a postupujte podľa pokynov v časti [Pred servisným úkonom v počítači](#). Po dokončení práce v počítači postupujte podľa pokynov v časti [Po dokončení práce v počítači](#). Ďalšie overené postupy týkajúce sa bezpečnosti nájdete na stránke so zákonnými požiadavkami na adrese [dell.com/regulatory\\_compliance](http://dell.com/regulatory_compliance).

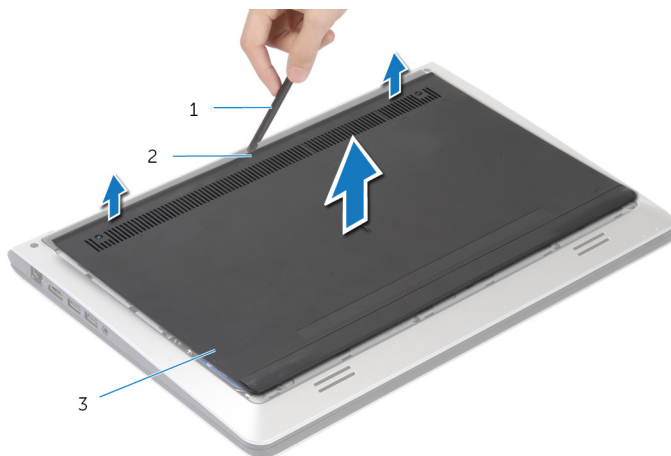
## Postup

- 1 Zatvorte displej a prevráťte počítač.
- 2 Odstráňte skrutky, ktoré upevňujú spodný kryt k rámu spodného krytu.



- |   |                    |   |             |
|---|--------------------|---|-------------|
| 1 | skrutky (2)        | 2 | spodný kryt |
| 3 | rám spodného krytu |   |             |

- 3** Pomocou plastového páčidla vypáčte spodný kryt z rámu spodného krytu.



1 plastové páčidlo

2 zárez

3 spodný kryt

# Spätná montáž spodného krytu

---

 **VÝSTRAHA:** Pred prácou vnútri počítača si prečítajte bezpečnostné pokyny, ktoré ste dostali s vaším počítačom, a postupujte podľa pokynov v časti [Pred servisným úkonom v počítači](#). Po dokončení práce v počítači postupujte podľa pokynov v časti [Po dokončení práce v počítači](#). Ďalšie overené postupy týkajúce sa bezpečnosti nájdete na stránke so zákonnými požiadavkami na adrese [dell.com/regulatory\\_compliance](http://dell.com/regulatory_compliance).

## Postup

- 1 Zasuňte úchytky na spodnom kryte do otvorov na ráme spodného krytu a zatlačte spodný kryt na miesto.
- 2 Namontujte späť skrutky, ktoré upevňujú spodný kryt k rámu spodného krytu.

# Vybratie batérie



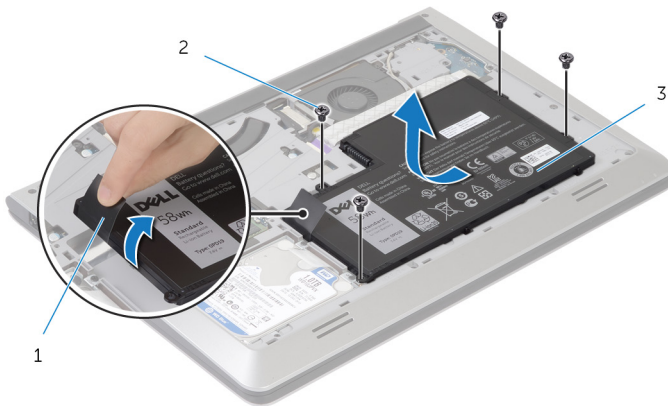
**VÝSTRAHA:** Pred prácou vnútri počítača si prečítajte bezpečnostné pokyny, ktoré ste dostali s vaším počítačom, a postupujte podľa pokynov v časti [Pred servisným úkonom v počítači](#). Po dokončení práce v počítači postupujte podľa pokynov v časti [Po dokončení práce v počítači](#). Ďalšie overené postupy týkajúce sa bezpečnosti nájdete na stránke so zákonnými požiadavkami na adrese [dell.com/regulatory\\_compliance](http://dell.com/regulatory_compliance).

## Prípravné úkony

Demontujte [spodný kryt](#).

## Postup

- 1 Odskrutkujte skrutky, ktoré upevňujú batériu k rámu spodného krytu.
- 2 Pomocou vyťahovacej úchytky vysuňte a nadvihnite batériu z rámu spodného krytu.




- |   |                     |   |             |
|---|---------------------|---|-------------|
| 1 | vyťahovacia úchytka | 2 | skrutky (4) |
| 3 | batéria             |   |             |

- 3 Obráťte počítač, otvorte displej a stlačením a podržaním spínača napájania na asi 5 sekúnd uzemnite systémovú dosku.

# Spätná montáž batérie

---

 **VÝSTRAHA:** Pred prácou vnútri počítača si prečítajte bezpečnostné pokyny, ktoré ste dostali s vaším počítačom, a postupujte podľa pokynov v časti [Pred servisným úkonom v počítači](#). Po dokončení práce v počítači postupujte podľa pokynov v časti [Po dokončení práce v počítači](#). Ďalšie overené postupy týkajúce sa bezpečnosti nájdete na stránke so zákonnými požiadavkami na adrese [dell.com/regulatory\\_compliance](http://dell.com/regulatory_compliance).

## Postup

- 1 Zarovnajte otvory na skrutky na batérii s otvormi na skrutky na ráme spodného krytu a zatlačením batérie nadol ju pripojte ku konektoru batérie.
- 2 Zaskrutkujte späť skrutky, ktoré zaistujú batériu k rámu spodného krytu.


## Finálne úkony


Namontujte späť [spodný kryt](#).




# Demontáž pevného disku

---

 **VÝSTRAHA:** Pred prácou vnútri počítača si prečítajte bezpečnostné pokyny, ktoré ste dostali s vaším počítačom, a postupujte podľa pokynov v časti [Pred servisným úkonom v počítači](#). Po dokončení práce v počítači postupujte podľa pokynov v časti [Po dokončení práce v počítači](#). Ďalšie overené postupy týkajúce sa bezpečnosti nájdete na stránke so zákonnými požiadavkami na adrese [dell.com/regulatory\\_compliance](http://dell.com/regulatory_compliance).

 **VAROVANIE:** Pevné disky sú krehké. Počas manipulácie s pevným diskom buďte opatrní.

 **VAROVANIE:** Nedemontujte pevný disk, ak je počítač v režime spánku alebo je zapnutý, aby nedošlo k strate údajov.

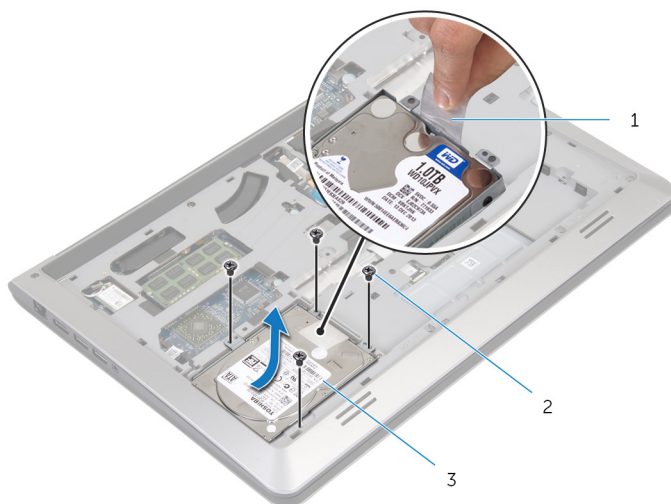
## Prípravné úkony

- 1 Demontujte [spodný kryt](#).
- 2 Demontujte [batériu](#).

## Postup

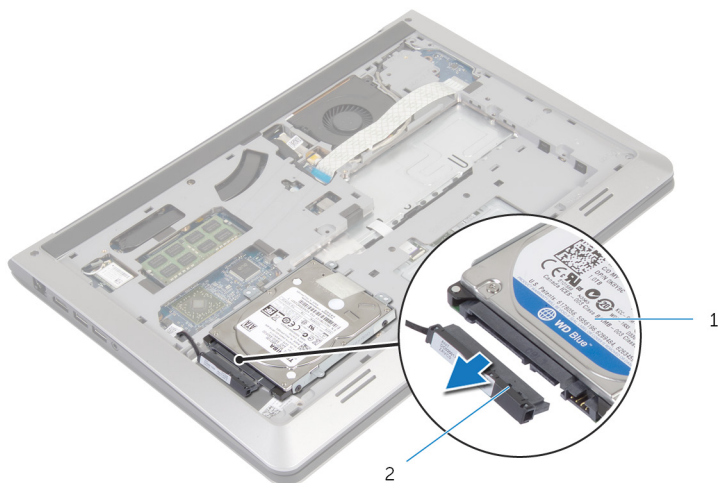
- 1 Odskrutkujte skrutky, ktorými je zostava pevného disku pripevnená k rámu spodného krytu.

- 2** Pomocou vyťahovacej úchytky vysuňte zostavu pevného disku von z rámu spodného krytu.



- 1 vyťahovacia úchytka                      2 skrutky (4)  
3 zostava pevného disku

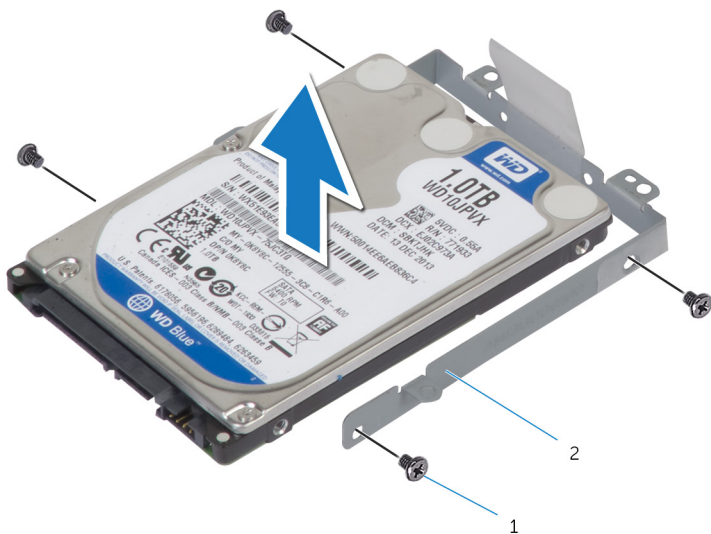
- 3** Odpojte kábel pevného disku od pevného disku.



- 1 zostava pevného disku                      2 kábel pevného disku

- 4** Vyberte skrutky, ktoré upevňujú konzolu pevného disku k pevnému disku.

5 Vyberte pevný disk z konzoly pevného disku.




1 skrutky (4)

2 konzola pevného disku

# Spätná montáž pevného disku

---

 **VÝSTRAHA:** Pred prácou vnútri počítača si prečítajte bezpečnostné pokyny, ktoré ste dostali s vaším počítačom, a postupujte podľa pokynov v časti [Pred servisným úkonom v počítači](#). Po dokončení práce v počítači postupujte podľa pokynov v časti [Po dokončení práce v počítači](#). Ďalšie overené postupy týkajúce sa bezpečnosti nájdete na stránke so zákonnými požiadavkami na adrese [dell.com/regulatory\\_compliance](http://dell.com/regulatory_compliance).

 **VAROVANIE:** Pevné disky sú krehké. Počas manipulácie s pevným diskom buďte opatrní.

## Postup

- 1 Vložte pevný disk do konzoly pevného disku a zarovnajte otvory na skrutky na konzole pevného disku s otvormi na skrutky na pevnom disku.
- 2 Zaskrutkujte skrutky, ktoré upevňujú konzolu pevného disku k pevnému disku.
- 3 Pripojte kábel pevného disku k pevnému disku.
- 4 Zasuňte pevný disk do rámu spodného krytu a zarovnajte otvory na skrutky na zostave pevného disku s otvormi na skrutky na ráme spodného krytu.
- 5 Zaskrutkujte skrutky, ktorými je zostava pevného disku pripevnená k rámu spodného krytu.

## Finálne úkony

- 1 Namontujte späť [batériu](#).
- 2 Namontujte späť [spodný kryt](#).

# Demontáž pamäťových modulov

---



**VÝSTRAHA:** Pred prácou vnútri počítača si prečítajte bezpečnostné pokyny, ktoré ste dostali s vaším počítačom, a postupujte podľa pokynov v časti [Pred servisným úkonom v počítači](#). Po dokončení práce v počítači postupujte podľa pokynov v časti [Po dokončení práce v počítači](#). Ďalšie overené postupy týkajúce sa bezpečnosti nájdete na stránke so zákonnými požiadavkami na adrese [dell.com/regulatory\\_compliance](http://dell.com/regulatory_compliance).

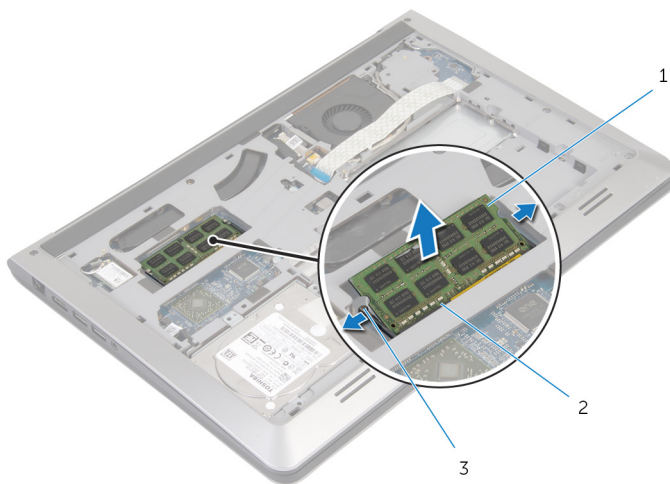
## Prípravné úkony

- 1 Demontujte [spodný kryt](#).
- 2 Demontujte [batériu](#).

## Postup

- 1 Prstami rozťahnite bezpečnostné svorky na každej strane slotu pamäťového modulu, až kým pamäťový modul nevyskočí.

2 Posuňte a vyberte paměťový modul ze slotu paměťového modulu.




1 paměťový modul

2 slot paměťového modulu

3 poistné svorky


# Spätná montáž pamäťových modulov

---

 **VÝSTRAHA:** Pred prácou vnútri počítača si prečítajte bezpečnostné pokyny, ktoré ste dostali s vaším počítačom, a postupujte podľa pokynov v časti [Pred servisným úkonom v počítači](#). Po dokončení práce v počítači postupujte podľa pokynov v časti [Po dokončení práce v počítači](#). Ďalšie overené postupy týkajúce sa bezpečnosti nájdete na stránke so zákonnými požiadavkami na adrese [dell.com/regulatory\\_compliance](http://dell.com/regulatory_compliance).

## Postup

- 1 Zarovnajte drážku pamäťového modulu so západkou na zásuvke pamäťového modulu.
- 2 Zasuňte pevne pamäťový modul do konektora pod daným uhlom a potom ho zatlačte smerom nadol, až kým s cvaknutím nezapadne na miesto.

 **POZNÁMKA:** Ak nepočujete cvaknutie, vyberte pamäťový modul a znova ho nainštalujte.

## Finálne úkony

- 1 Namontujte späť [batériu](#).
- 2 Namontujte späť [spodný kryt](#).

# Demontáž bezdrôtovej karty

---



**VÝSTRAHA:** Pred prácou vnútri počítača si prečítajte bezpečnostné pokyny, ktoré ste dostali s vaším počítačom, a postupujte podľa pokynov v časti [Pred servisným úkonom v počítači](#). Po dokončení práce v počítači postupujte podľa pokynov v časti [Po dokončení práce v počítači](#). Ďalšie overené postupy týkajúce sa bezpečnosti nájdete na stránke so zákonnými požiadavkami na adrese [dell.com/regulatory\\_compliance](http://dell.com/regulatory_compliance).

## Prípravné úkony

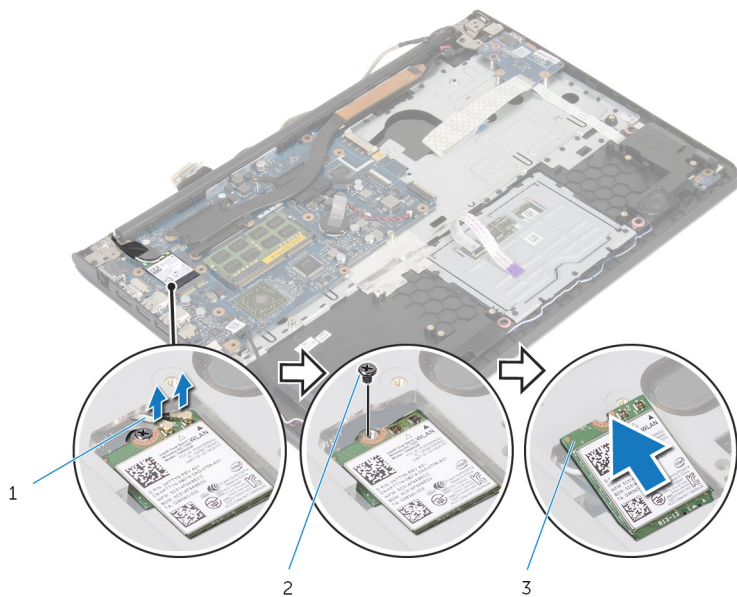
- 1 Demontujte [spodný kryt](#).
- 2 Demontujte [batériu](#).

## Postup

- 1 Odpojte anténne káble od bezdrôtovej karty.
- 2 Odstráňte skrutku, ktorá upevňuje kartu bezdrôtovej komunikácie k systémovej doske.



- 3** Nadvihnite kartu bezdrôtovej komunikácie a potom ju vysunutím odstráňte zo systémovej dosky.



1 anténne káble


2 skrutka

3 karta bezdrôtovej komunikácie

# Spätná montáž bezdrôtovej karty

 **VÝSTRAHA:** Pred prácou vnútri počítača si prečítajte bezpečnostné pokyny, ktoré ste dostali s vaším počítačom, a postupujte podľa pokynov v časti [Pred servisným úkonom v počítači](#). Po dokončení práce v počítači postupujte podľa pokynov v časti [Po dokončení práce v počítači](#). Ďalšie overené postupy týkajúce sa bezpečnosti nájdete na stránke so zákonnými požiadavkami na adrese [dell.com/regulatory\\_compliance](http://dell.com/regulatory_compliance).

## Postup

 **VAROVANIE:** Nikdy káble neukladajte pod kartu bezdrôtovej komunikácie, aby ste predišli jej poškodeniu.

- 1 Zarovnajte drážku na karte bezdrôtovej komunikácie so západkou na otvore pre kartu bezdrôtovej komunikácie a potom kartu zasuňte do otvoru.
- 2 Znovu namontujte skrutku, ktorá upevňuje kartu bezdrôtovej komunikácie k systémovej doske.
- 3 Pripojte anténne káble ku karte bezdrôtovej komunikácie. V nasledujúcej tabuľke je uvedená farebná schéma anténnych káblov pre kartu bezdrôtovej komunikácie podporovanú vaším počítačom:

Konektory na karte bezdrôtovej komunikácie	Farba anténneho kábla
Hlavný (biely trojuholník)	Biela
Doplňkový (čierny trojuholník)	Čierny

## Finálne úkony

- 1 Namontujte späť [batériu](#).
- 2 Namontujte späť [spodný kryt](#).

# Demontáž ventilátora

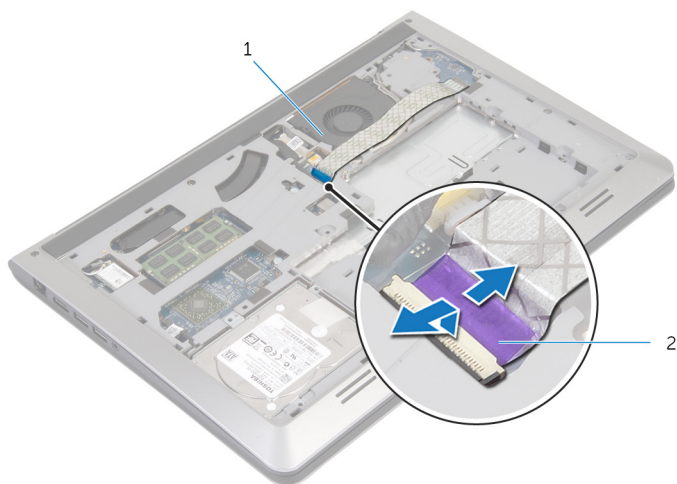
**!** **VÝSTRAHA:** Pred prácou vnútri počítača si prečítajte bezpečnostné pokyny, ktoré ste dostali s vaším počítačom, a postupujte podľa pokynov v časti [Pred servisným úkonom v počítači](#). Po dokončení práce v počítači postupujte podľa pokynov v časti [Po dokončení práce v počítači](#). Ďalšie overené postupy týkajúce sa bezpečnosti nájdete na stránke so zákonnými požiadavkami na adrese [dell.com/regulatory\\_compliance](http://dell.com/regulatory_compliance).

## Prípravné úkony

- 1 Demontujte [spodný kryt](#).
- 2 Demontujte [batériu](#).

## Postup

- 1 Nadvihnite západku a odpojte kábel vstupno-výstupnej dosky od systémovej dosky.
- 2 Odpojte kábel vstupno-výstupnej dosky od ventilátora.

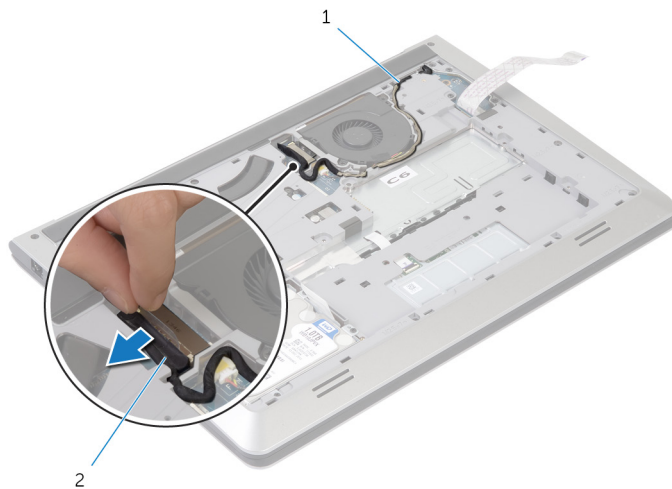


1 ventilátor

2 kábel vstupno-výstupnej dosky

- 3 Odpojte kábel displeja od systémovej dosky.

- 4** Zapamätajte si trasu vedenia kábla displeja a vytiahnite kábel z vodiacich úchytiek.

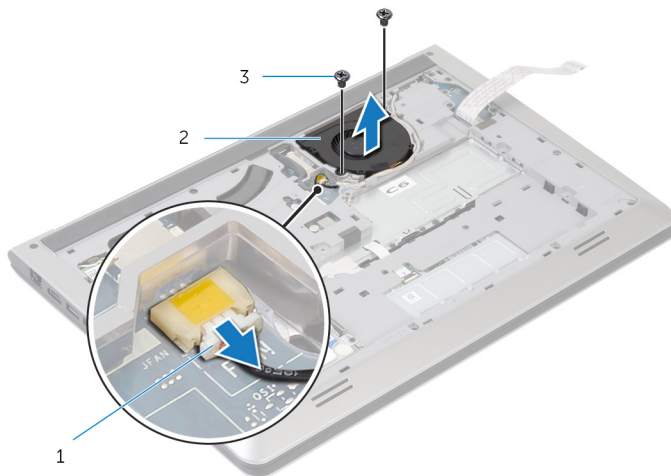


1 vodiaca úchytka

2 kábel displeja

- 5** Odpojte kábel ventilátora od systémovej dosky.
- 6** Zapamätajte si trasu vedenia kábla ventilátora a vytiahnite kábel z vodiacich úchytiek.

**7** Odskrutkujte skrutky, ktoré upevňujú ventilátor k rámu spodného krytu.



1 kábel ventilátora


2 ventilátor

3 skrutky (2)

**8** Nadvihnutím vyberte ventilátor z rámu spodného krytu.

# Spätná montáž ventilátora

---

 **VÝSTRAHA:** Pred prácou vnútri počítača si prečítajte bezpečnostné pokyny, ktoré ste dostali s vaším počítačom, a postupujte podľa pokynov v časti [Pred servisným úkonom v počítači](#). Po dokončení práce v počítači postupujte podľa pokynov v časti [Po dokončení práce v počítači](#). Ďalšie overené postupy týkajúce sa bezpečnosti nájdete na stránke so zákonnými požiadavkami na adrese [dell.com/regulatory\\_compliance](http://dell.com/regulatory_compliance).

## Postup

- 1 Zarovnajte otvory na skrutky na ventilátore s otvormi na skrutky v ráme spodného krytu.
- 2 Zaskrutkujte späť skrutky, ktoré zaistujú ventilátor k rámu spodného krytu.
- 3 Presuňte kábel ventilátora cez vodiace úchytky na ráme spodného krytu.
- 4 Pripojte kábel ventilátora k systémovej doske.
- 5 Presuňte kábel displeja cez vodiace úchytky na ráme spodného krytu.
- 6 Pripojte kábel displeja k systémovej doske.
- 7 Prilepte kábel vstupno-výstupnej dosky k ventilátoru.
- 8 Zasuňte kábel vstupno-výstupnej dosky do káblového konektora vstupno-výstupnej dosky a zatlačením na západku zaistíte kábel.

## Finálne úkony

- 1 Namontujte späť [batériu](#).
- 2 Namontujte späť [spodný kryt](#).

# Demontáž klávesnice

---



**VÝSTRAHA:** Pred prácou vnútri počítača si prečítajte bezpečnostné pokyny, ktoré ste dostali s vaším počítačom, a postupujte podľa pokynov v časti [Pred servisným úkonom v počítači](#). Po dokončení práce v počítači postupujte podľa pokynov v časti [Po dokončení práce v počítači](#). Ďalšie overené postupy týkajúce sa bezpečnosti nájdete na stránke so zákonnými požiadavkami na adrese [dell.com/regulatory\\_compliance](http://dell.com/regulatory_compliance).

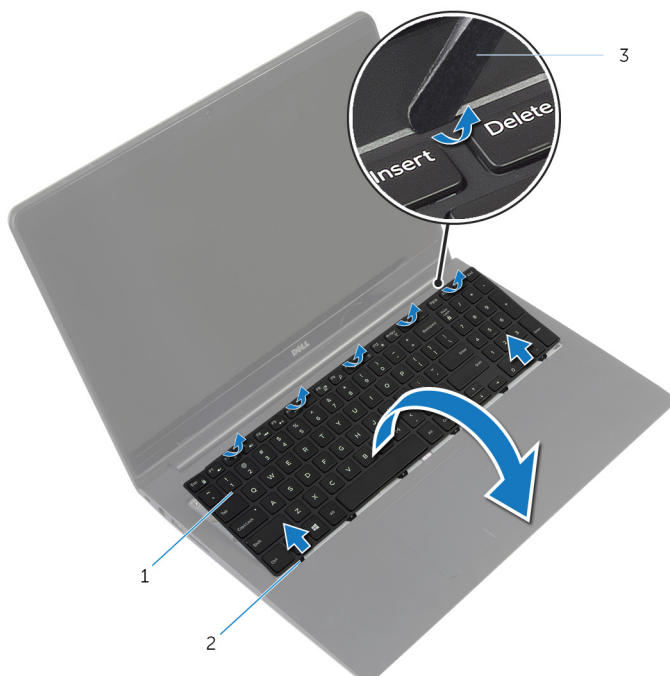
## Prípravné úkony

- 1 Demontujte [spodný kryt](#).
- 2 Demontujte [batériu](#).

## Postup

- 1 Prevráťte počítač a displej otvorte až po krajnú polohu.

- 2** Pomocou plastového páčidla opatrne uvoľnite západky, ktoré pripevňujú klávesnicu k zostave opierky dlaní.



1 klávesnica


2 západky (6)

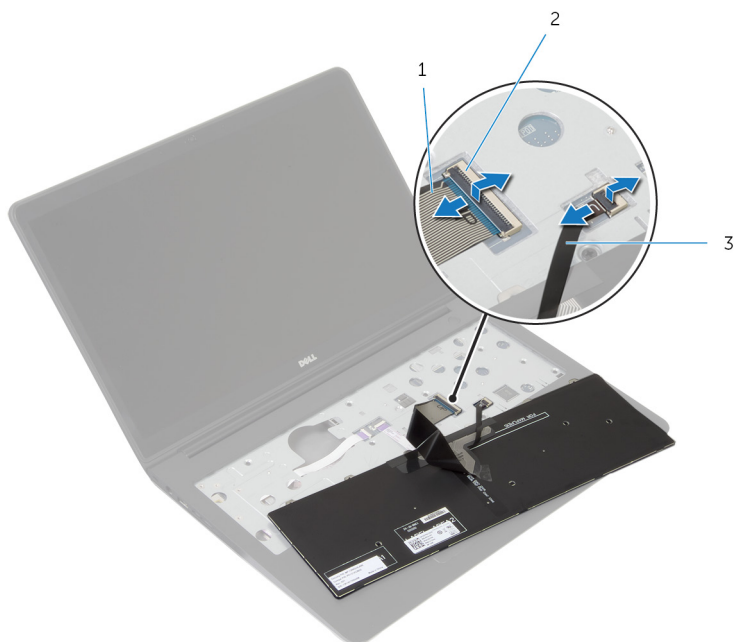
3 plastové páčidlo

- 3** Opatrne prevráťte klávesnicu a položte ju na zostavu opierky dlaní.



- 4 Nadvihnite západky a odpojte klávesnicu spolu s káblami podsvietenia klávesnice od systémovej dosky.

 **POZNÁMKA:** Kábel podsvietenia klávesnice je dostupný iba pri prenosných počítačoch dodávaných s podsvietenou klávesnicou.



1 kábel klávesnice


2 západka

3 kábel podsvietenia  
klávesnice


- 5 Nadvihnutím vyberte klávesnicu spolu s káblami zo zostavy opierky dlaní.

# Spätná montáž klávesnice


---

 **VÝSTRAHA:** Pred prácou vnútri počítača si prečítajte bezpečnostné pokyny, ktoré ste dostali s vaším počítačom, a postupujte podľa pokynov v časti [Pred servisným úkonom v počítači](#). Po dokončení práce v počítači postupujte podľa pokynov v časti [Po dokončení práce v počítači](#). Ďalšie overené postupy týkajúce sa bezpečnosti nájdete na stránke so zákonnými požiadavkami na adrese [dell.com/regulatory\\_compliance](http://dell.com/regulatory_compliance).

## Postup

-  **POZNÁMKA:** Ak inštalujete novú klávesnicu, káble prehnite rovnakým spôsobom, ako sú prehnuté na starej klávesnici. Ďalšie informácie nájdete v časti „[Prehnutie káblov klávesnice](#)“.
- 1 Zasuňte káble klávesnice a podsvietenia klávesnice do príslušných konektorov a zatlačením západiek nadol káble pripevnite.
  - 2 Prevráťte klávesnicu, zasuňte úchytky na klávesnici do otvorov na zostave opierky dlaní a zatlačením zaistíte klávesnicu do správnej polohy.

## Prehnutie káblov klávesnice

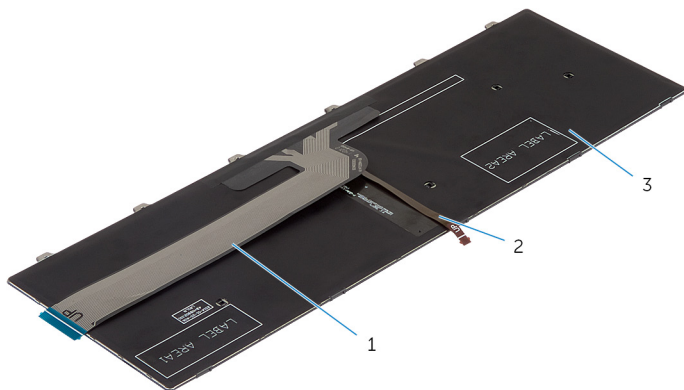
 **VAROVANIE:** Pri prehýbaní káblov nepoužívajte príliš silný tlak.

Pri novo dodanej náhradnej klávesnici nie sú káble ešte prehnuté. Podľa nasledujúcich krokov prehnite káble na náhradnej klávesnici rovnako, ako sú prehnuté na starej klávesnici.



**POZNÁMKA:** Kábel podsvietenia klávesnice je dostupný iba pri podsvietennej klávesnici.

- 1 Klávesnicu položte na rovný a čistý povrch.



1 kábel klávesnice

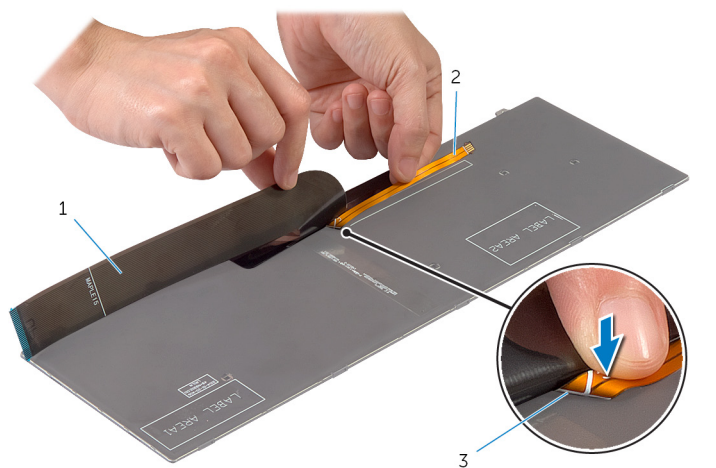
2 kábel podsvietenia klávesnice

3 klávesnica



**VAROVANIE:** Pri prehýbaní káblov nepoužívajte príliš silný tlak.

- 2 Nadvihnite kábel klávesnice a opatrne prehnite kábel podsvietenia klávesnice na čiara prehnutia.

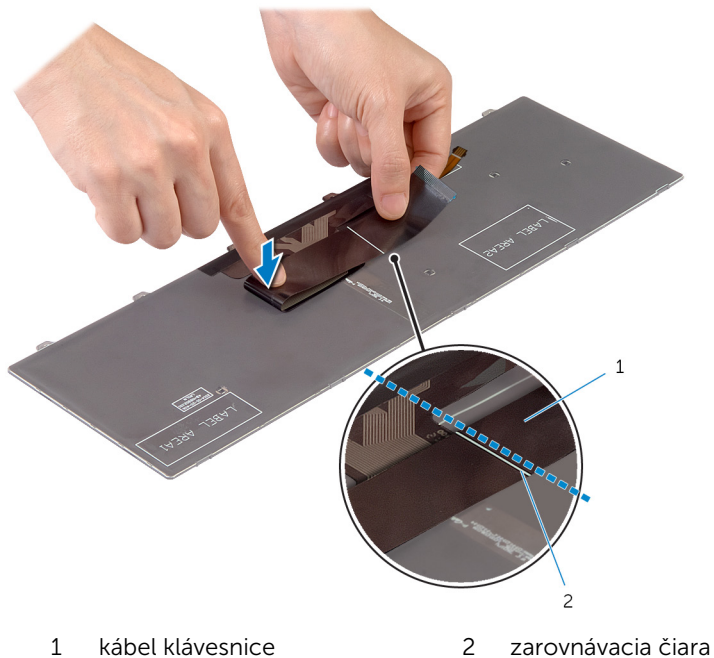


1 kábel klávesnice

2 kábel podsvietenia klávesnice

3 čiara prehnutia

- 3 Pomocou zarovnávacjej čiary opatrne prehnite kábel klávesnice.



## Finálne úkony

- 1 Namontujte späť [batériu](#).

2 Namontujte späť [spodný kryt](#).

# Demontáž rámu spodného krytu

---



**VÝSTRAHA:** Pred prácou vnútri počítača si prečítajte bezpečnostné pokyny, ktoré ste dostali s vaším počítačom, a postupujte podľa pokynov v časti [Pred servisným úkonom v počítači](#). Po dokončení práce v počítači postupujte podľa pokynov v časti [Po dokončení práce v počítači](#). Ďalšie overené postupy týkajúce sa bezpečnosti nájdete na stránke so zákonnými požiadavkami na adrese [dell.com/regulatory\\_compliance](http://dell.com/regulatory_compliance).

## Prípravné úkony

- 1 Demontujte [spodný kryt](#).
- 2 Demontujte [batériu](#).
- 3 Vykonajte postup od kroku 1 po krok 3 a demontujte [pevný disk](#).
- 4 Demontujte [ventilátor](#).
- 5 Demontujte [klávesnicu](#).

## Postup

- 1 Prevráťte počítač a otvorte displej.

- 2 Nadvihnite západky a odpojte kábel indikátorov stavu a kábel dotykovej plochy od systémovej dosky.

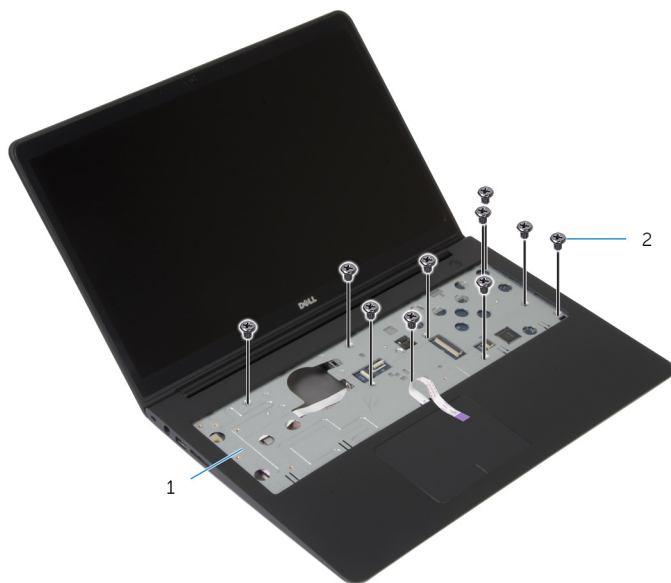


- 1 kábel indikátorov stavu  
3 kábel dotykovej plochy

- 2 západka



- 3** Odstráňte skrutky, ktoré upevňujú rám spodného krytu k zostave opierky dlaní.



1 zostava opierky dlaní

2 skrutky (10)

- 4** Zatvorte displej a prevrátte počítač.


- 5 Odstráňte skrutky, ktoré upevňujú rám spodného krytu k zostave opierky dlaní.

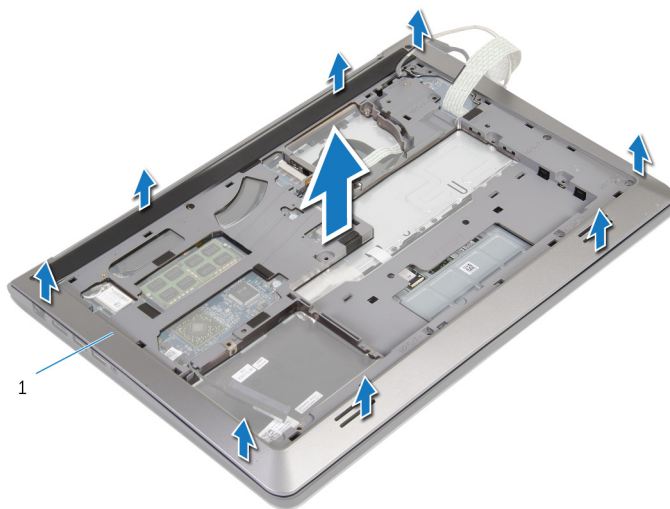


1 skrutky (9)

2 rám spodného krytu

- 6 Prstami vypáčte rám spodného krytu zo zostavy opierky dlani – začnite pritom zozadu.


 **POZNÁMKA:** Uistite sa, že je kábel displeja úplne vytiahnutý z vodiacich drážok na ráme spodného krytu.



1 rám spodného krytu

# Spätná montáž rámu spodného krytu

---

 **VÝSTRAHA:** Pred prácou vnútri počítača si prečítajte bezpečnostné pokyny, ktoré ste dostali s vaším počítačom, a postupujte podľa pokynov v časti [Pred servisným úkonom v počítači](#). Po dokončení práce v počítači postupujte podľa pokynov v časti [Po dokončení práce v počítači](#). Ďalšie overené postupy týkajúce sa bezpečnosti nájdete na stránke so zákonnými požiadavkami na adrese [dell.com/regulatory\\_compliance](http://dell.com/regulatory_compliance).

## Postup


- 1 Zasuňte kábel displeja a kábel vstupno-výstupnej dosky cez otvory na ráme spodného krytu.
- 2 Zarovnajte úchytky na ráme spodného krytu s otvormi na zostave opierky dlaní a zacvaknite rám spodného krytu na miesto.
- 3 Zaskrutkujte skrutky, ktoré upevňujú rám spodného krytu k zostave opierky dlaní.
- 4 Prevráťte počítač a otvorte displej.
- 5 Zaskrutkujte skrutky, ktoré upevňujú rám spodného krytu k zostave opierky dlaní.
- 6 Zasuňte kábel indikátorov stavu a káble dotykovej plochy do konektorov na systémovej doske a zatlačením západiek nadol zaistíte káble.


## Finálne úkony

- 1 Namontujte späť [klávesnicu](#).
- 2 Namontujte späť [ventilátor](#).
- 3 Vykonajte postup od kroku 3 po krok 5 a namontujte späť [pevný disk](#).
- 4 Namontujte späť [batériu](#).
- 5 Namontujte späť [spodný kryt](#).

# Demontáž gombíkovej batérie

---

 **VÝSTRAHA:** Pred prácou vnútri počítača si prečítajte bezpečnostné pokyny, ktoré ste dostali s vaším počítačom, a postupujte podľa pokynov v časti [Pred servisným úkonom v počítači](#). Po dokončení práce v počítači postupujte podľa pokynov v časti [Po dokončení práce v počítači](#). Ďalšie overené postupy týkajúce sa bezpečnosti nájdete na stránke so zákonnými požiadavkami na adrese [dell.com/regulatory\\_compliance](http://dell.com/regulatory_compliance).

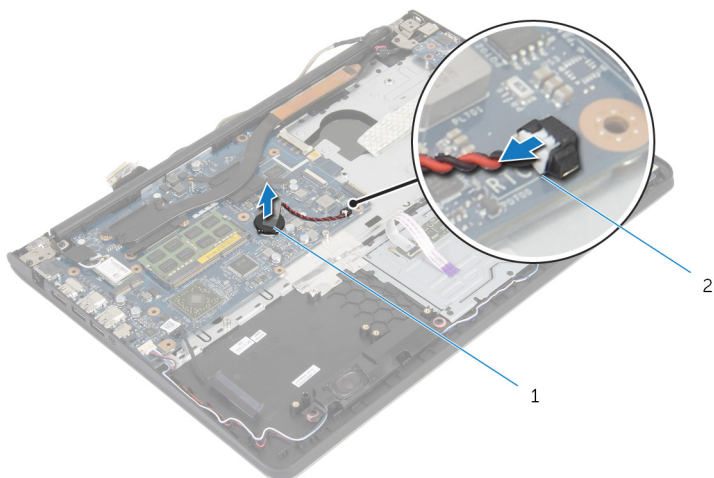
 **VAROVANIE:** Ak sa vyberie gombíková batéria, obnovia sa predvolené nastavenia systému BIOS. Odporúčame, aby ste si pred vybratím gombíkovej batérie poznamenali nastavenia systému BIOS.

## Prípravné úkony

- 1 Demontujte [spodný kryt](#).
- 2 Demontujte [batériu](#).
- 3 Vykonajte postup od kroku 1 po krok 3 a demontujte [pevný disk](#).
- 4 Demontujte [ventilátor](#).
- 5 Demontujte [klávesnicu](#).
- 6 Demontujte [rám spodného krytu](#).

# Postup

- 1 Odpojte kábel gombíkovej batérie od systémovej dosky.




1 gombíková batéria

2 kábel gombíkovej batérie

- 2 Stiahnite gombíkovú batériu zo systémovej dosky.
- 3 Nadvihnite gombíkovú batériu spolu s jej káblom a zložte ich zo systémovej dosky.

# Spätná montáž gombíkovej batérie

---

 **VÝSTRAHA:** Pred prácou vnútri počítača si prečítajte bezpečnostné pokyny, ktoré ste dostali s vaším počítačom, a postupujte podľa pokynov v časti [Pred servisným úkonom v počítači](#). Po dokončení práce v počítači postupujte podľa pokynov v časti [Po dokončení práce v počítači](#). Ďalšie overené postupy týkajúce sa bezpečnosti nájdete na stránke so zákonnými požiadavkami na adrese [dell.com/regulatory\\_compliance](http://dell.com/regulatory_compliance).

## Postup




- 1 Pripevnite gombíkovú batériu k systémovej doske.
- 2 Pripojte kábel gombíkovej batérie k systémovej doske.

## Finálne úkony

- 1 Namontujte späť [rám spodného krytu](#).
- 2 Namontujte späť [klávesnicu](#).
- 3 Namontujte späť [ventilátor](#).
- 4 Vykonajte postup od kroku 3 po krok 5 a namontujte späť [pevný disk](#).
- 5 Namontujte späť [batériu](#).
- 6 Namontujte späť [spodný kryt](#).

# Demontáž chladiča

---

-  **VÝSTRAHA:** Pred prácou vnútri počítača si prečítajte bezpečnostné pokyny, ktoré ste dostali s vaším počítačom, a postupujte podľa pokynov v časti [Pred servisným úkonom v počítači](#). Po dokončení práce v počítači postupujte podľa pokynov v časti [Po dokončení práce v počítači](#). Ďalšie overené postupy týkajúce sa bezpečnosti nájdete na stránke so zákonnými požiadavkami na adrese [dell.com/regulatory\\_compliance](http://dell.com/regulatory_compliance).
-  **VÝSTRAHA:** Chladič sa môže počas normálnej prevádzky zahriať. Skôr, než sa chladiča dotknete, nechajte ho dostatočne dlho vychladnúť.
-  **VAROVANIE:** Ak chcete zaistiť maximálne chladenie procesora, nedotýkajte sa oblastí prenosu tepla na chladiči. Mastnota vašej pokožky môže obmedziť schopnosť prenosu tepla teplovodivou pastou.

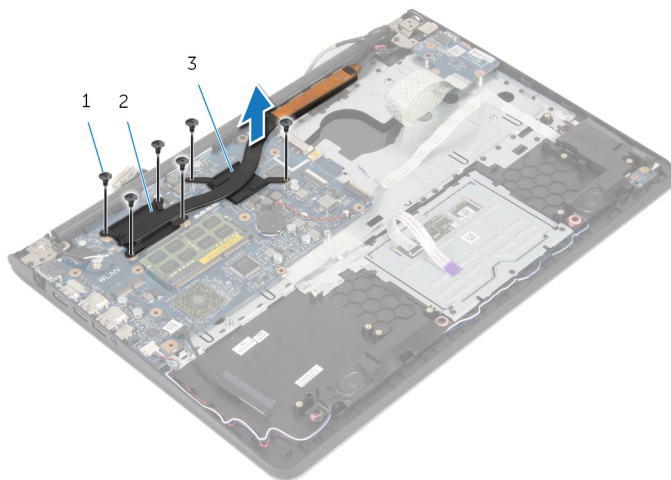
## Prípravné úkony

- 1 Demontujte [spodný kryt](#).
- 2 Demontujte [batériu](#).
- 3 Vykonajte postup od kroku 1 po krok 3 a demontujte [pevný disk](#).
- 4 Demontujte [ventilátor](#).
- 5 Demontujte [klávesnicu](#).
- 6 Demontujte [rám spodného krytu](#).




# Postup

- 1 Postupne (podľa poradia vyznačeného na chladiči) odstráňte skrutky, ktoré pripevňujú chladič k systémovej doske.





- |   |                         |   |                   |
|---|-------------------------|---|-------------------|
| 1 | skrutky (6)             | 2 | chladič procesora |
| 3 | chladič grafickej karty |   |                   |


 **POZNÁMKA:** Na obrázku je znázornený chladič v prenosnom počítači dodanom so samostatnou grafickou kartou. Chladič dodávaný v prenosnom počítači vybavenom vstavanou grafickou kartou má iba 4 skrutky.

- 2 Nadvihnutím zložte chladič zo systémovej dosky.


# Spätná montáž chladiča

 **VÝSTRAHA:** Pred prácou vnútri počítača si prečítajte bezpečnostné pokyny, ktoré ste dostali s vaším počítačom, a postupujte podľa pokynov v časti [Pred servisným úkonom v počítači](#). Po dokončení práce v počítači postupujte podľa pokynov v časti [Po dokončení práce v počítači](#). Ďalšie overené postupy týkajúce sa bezpečnosti nájdete na stránke so zákonnými požiadavkami na adrese [dell.com/regulatory\\_compliance](http://dell.com/regulatory_compliance).

 **VAROVANIE:** Nesprávne zarovnanie chladiča môže spôsobiť poškodenie systémovej dosky a procesora.

 **POZNÁMKA:** Pôvodnú teplovodivú pastu môžete použiť znova, ak vraciate zmontovanú pôvodnú systémovú dosku aj ventilátor. Ak vymieňate systémovú dosku alebo ventilátor, použite tepelnú podložku, ktorá je dodaná v súpave, aby ste zabezpečili tepelnú vodivosť.

## Postup

 **POZNÁMKA:** Ak pôvodnú systémovú dosku a ventilátor nainštalujete späť spoločne, je možné znova použiť originálnu teplovodivú pastu. Ak systémovú dosku alebo ventilátor vymeníte za nový, musíte použiť teplovodivú podložku dodanú v balíku, aby ste tak zaručili správne odvádzanie tepla.


- 1 Zarovnajzte otvory na skrutky na chladiči s otvormi na skrutky na systémovej doske.
- 2 Postupne (poradie je vyznačené na chladiči) znova zaskrutkujte šesť skrutiek, ktoré zaisťujú chladič na systémovej doske, na svoje miesto.

## Finálne úkony

- 1 Namontujte späť [rám spodného krytu](#).
- 2 Namontujte späť [klávesnicu](#).
- 3 Namontujte späť [ventilátor](#).
- 4 Vykonajte postup od kroku 3 po krok 5 a namontujte späť [pevný disk](#).
- 5 Namontujte späť [batériu](#).
- 6 Namontujte späť [spodný kryt](#).

# Demontáž vstupno-výstupnej dosky

---

 **VÝSTRAHA:** Pred prácou vnútri počítača si prečítajte bezpečnostné pokyny, ktoré ste dostali s vaším počítačom, a postupujte podľa pokynov v časti [Pred servisným úkonom v počítači](#). Po dokončení práce v počítači postupujte podľa pokynov v časti [Po dokončení práce v počítači](#). Ďalšie overené postupy týkajúce sa bezpečnosti nájdete na stránke so zákonnými požiadavkami na adrese [dell.com/regulatory\\_compliance](http://dell.com/regulatory_compliance).

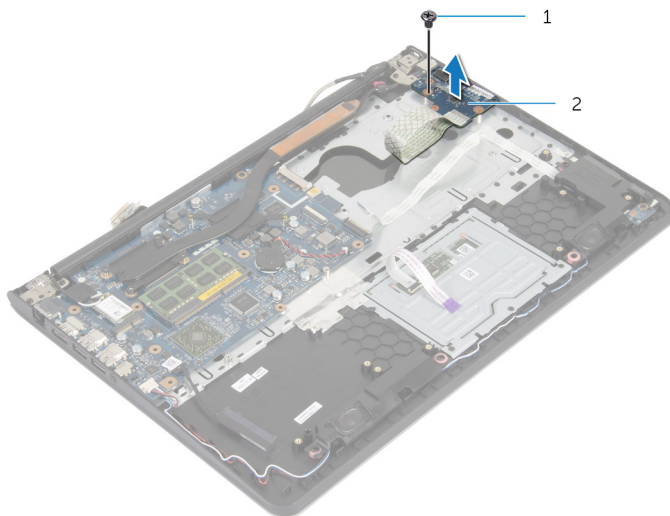
## Prípravné úkony

- 1 Demontujte [spodný kryt](#).
- 2 Demontujte [batériu](#).
- 3 Vykonajte postup od kroku 1 po krok 3 a demontujte [pevný disk](#).
- 4 Demontujte [ventilátor](#).
- 5 Demontujte [klávesnicu](#).
- 6 Demontujte [rám spodného krytu](#).

## Postup

- 1 Odskrutkujte skrutku, ktorá upevňuje vstupno-výstupnú dosku k zostave opierky dlaní.

2 Nadvihnite vstupno-výstupnú dosku a vyberte ju zo zostavy opierky dlani.



1 skrutka

2 vstupno-výstupná doska

# Spätná montáž vstupno-výstupnej dosky

---



**VÝSTRAHA:** Pred prácou vnútri počítača si prečítajte bezpečnostné pokyny, ktoré ste dostali s vaším počítačom, a postupujte podľa pokynov v časti [Pred servisným úkonom v počítači](#). Po dokončení práce v počítači postupujte podľa pokynov v časti [Po dokončení práce v počítači](#). Ďalšie overené postupy týkajúce sa bezpečnosti nájdete na stránke so zákonnými požiadavkami na adrese [dell.com/regulatory\\_compliance](http://dell.com/regulatory_compliance).

## Postup

- 1 Zarovnajte otvor na skrutku na vstupno-výstupnej doske s otvorom na skrutku na zostave opierky dlaní.
- 2 Znovu namontujte skrutku, ktorá upevňuje vstupno-výstupnú dosku k zostave opierky dlaní.

## Finálne úkony

- 1 Namontujte späť [rám spodného krytu](#).
- 2 Namontujte späť [klávesnicu](#).
- 3 Namontujte späť [ventilátor](#).
- 4 Vykonajte postup od kroku 3 po krok 5 a namontujte späť [pevný disk](#).
- 5 Namontujte späť [batériu](#).
- 6 Namontujte späť [spodný kryt](#).

# Demontáž reproduktorov

---



**VÝSTRAHA:** Pred prácou vnútri počítača si prečítajte bezpečnostné pokyny, ktoré ste dostali s vaším počítačom, a postupujte podľa pokynov v časti [Pred servisným úkonom v počítači](#). Po dokončení práce v počítači postupujte podľa pokynov v časti [Po dokončení práce v počítači](#). Ďalšie overené postupy týkajúce sa bezpečnosti nájdete na stránke so zákonnými požiadavkami na adrese [dell.com/regulatory\\_compliance](http://dell.com/regulatory_compliance).

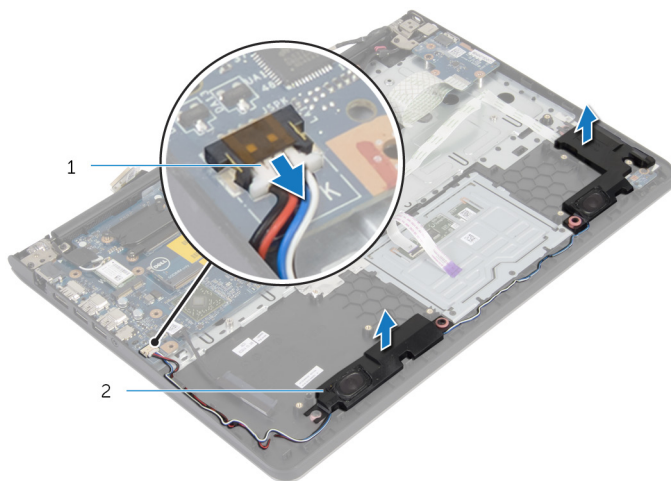
## Prípravné úkony

- 1 Demontujte [spodný kryt](#).
- 2 Demontujte [batériu](#).
- 3 Vykonajte postup od kroku 1 po krok 3 a demontujte [pevný disk](#).
- 4 Demontujte [ventilátor](#).
- 5 Demontujte [klávesnicu](#).
- 6 Demontujte [rám spodného krytu](#).

## Postup

- 1 Odpojte kábel reproduktora od systémovej dosky.
- 2 Poznačte si smer vedenia káblov reproduktorov a vyťahnite kábel z vodiacich úchytiak na zostave opierky dlaní.

- 3** Nadvihnutím vyberte reproduktory spolu s káblom reproduktora zo zostavy opierky dlani.



1 kábel reproduktora

2 reproduktory (2)

# Inštalácia reproduktorov

---



**VÝSTRAHA:** Pred prácou vnútri počítača si prečítajte bezpečnostné pokyny, ktoré ste dostali s vaším počítačom, a postupujte podľa pokynov v časti [Pred servisným úkonom v počítači](#). Po dokončení práce v počítači postupujte podľa pokynov v časti [Po dokončení práce v počítači](#). Ďalšie overené postupy týkajúce sa bezpečnosti nájdete na stránke so zákonnými požiadavkami na adrese [dell.com/regulatory\\_compliance](http://dell.com/regulatory_compliance).

## Postup

- 1 Zarovnajte reproduktory so zarovnávacími podperami na opierke dlaní.
- 2 Vedte kábel reproduktora cez vodiace úchytky na zostave opierky dlaní.
- 3 Pripojte kábel reproduktora k systémovej doske.


## Finálne úkony

- 1 Namontujte späť [rám spodného krytu](#).
- 2 Namontujte späť [klávesnicu](#).
- 3 Namontujte späť [ventilátor](#).
- 4 Vykonajte postup od kroku 3 po krok 5 a namontujte späť [pevný disk](#).
- 5 Namontujte späť [batériu](#).
- 6 Namontujte späť [spodný kryt](#).



# Demontáž dosky indikátorov stavu

---

 **VÝSTRAHA:** Pred prácou vnútri počítača si prečítajte bezpečnostné pokyny, ktoré ste dostali s vaším počítačom, a postupujte podľa pokynov v časti [Pred servisným úkonom v počítači](#). Po dokončení práce v počítači postupujte podľa pokynov v časti [Po dokončení práce v počítači](#). Ďalšie overené postupy týkajúce sa bezpečnosti nájdete na stránke so zákonnými požiadavkami na adrese [dell.com/regulatory\\_compliance](http://dell.com/regulatory_compliance).

## Prípravné úkony

- 1 Demontujte [spodný kryt](#).
- 2 Demontujte [batériu](#).
- 3 Vykonajte postup od kroku 1 po krok 3 a demontujte [pevný disk](#).
- 4 Demontujte [ventilátor](#).
- 5 Demontujte [klávesnicu](#).
- 6 Demontujte [rám spodného krytu](#).

## Postup

- 1 Nadvihnutím zložte pravý reproduktor a položte ho na opierku dlaní.
- 2 Odskrutkujte skrutku, ktorá upevňuje dosku indikátorov stavu k opierke dlaní.
- 3 Odpojte kábel dosky indikátorov stavu od opierky dlaní.

- 4 Nadvihnutím vyberte dosku indikátorov stavu spolu s káblom z opierky dlani.




1 skrutka

2 doska indikátorov stavu

# Spätná montáž dosky indikátorov stavu

---

 **VÝSTRAHA:** Pred prácou vnútri počítača si prečítajte bezpečnostné pokyny, ktoré ste dostali s vaším počítačom, a postupujte podľa pokynov v časti [Pred servisným úkonom v počítači](#). Po dokončení práce v počítači postupujte podľa pokynov v časti [Po dokončení práce v počítači](#). Ďalšie overené postupy týkajúce sa bezpečnosti nájdete na stránke so zákonnými požiadavkami na adrese [dell.com/regulatory\\_compliance](http://dell.com/regulatory_compliance).

## Postup


- 1 Zarovnajte otvor na skrutku na doske indikátorov stavu s otvorom na skrutku na opierke dlaní.
- 2 Zaskrutkujte skrutku, ktorá upevňuje dosku indikátorov stavu k opierke dlaní.
- 3 Prilepte kábel dosky indikátorov stavu k opierke dlaní.
- 4 Zarovnajte pravý reproduktor so zarovnávacími podperami na zostave opierky dlaní.

## Finálne úkony

- 1 Namontujte späť [rám spodného krytu](#).
- 2 Namontujte späť [klávesnicu](#).
- 3 Namontujte späť [ventilátor](#).
- 4 Vykonajte postup od kroku 3 po krok 5 a namontujte späť [pevný disk](#).
- 5 Namontujte späť [batériu](#).
- 6 Namontujte späť [spodný kryt](#).

# Demontáž portu napájacieho adaptéra

---

 **VÝSTRAHA:** Pred prácou vnútri počítača si prečítajte bezpečnostné pokyny, ktoré ste dostali s vaším počítačom, a postupujte podľa pokynov v časti [Pred servisným úkonom v počítači](#). Po dokončení práce v počítači postupujte podľa pokynov v časti [Po dokončení práce v počítači](#). Ďalšie overené postupy týkajúce sa bezpečnosti nájdete na stránke so zákonnými požiadavkami na adrese [dell.com/regulatory\\_compliance](http://dell.com/regulatory_compliance).

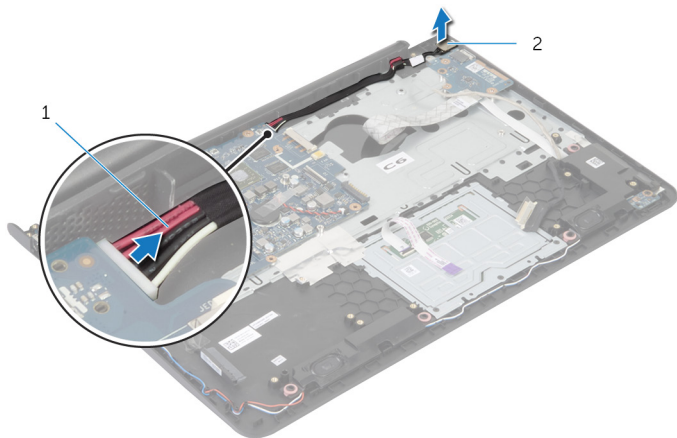
## Prípravné úkony

- 1 Demontujte [spodný kryt](#).
- 2 Demontujte [batériu](#).
- 3 Vykonajte postup od kroku 1 po krok 3 a demontujte [pevný disk](#).
- 4 Demontujte [ventilátor](#).
- 5 Demontujte [klávesnicu](#).
- 6 Demontujte [rám spodného krytu](#).
- 7 Demontujte [chladič](#).
- 8 Demontujte [zostavu displeja](#).

## Postup

- 1 Odpojte kábel portu napájacieho adaptéra zo zostavy opierky dlani.
- 2 Odpojte kábel portu napájacieho adaptéra od systémovej dosky.

- 3** Vypáčením odstráňte port napájacieho adaptéra z otvoru na opierke dlani.



1 kábel portu napájacieho adaptéra

2 port napájacieho adaptéra

# Spätná montáž portu napájacieho adaptéra

---

 **VÝSTRAHA:** Pred prácou vnútri počítača si prečítajte bezpečnostné pokyny, ktoré ste dostali s vaším počítačom, a postupujte podľa pokynov v časti [Pred servisným úkonom v počítači](#). Po dokončení práce v počítači postupujte podľa pokynov v časti [Po dokončení práce v počítači](#). Ďalšie overené postupy týkajúce sa bezpečnosti nájdete na stránke so zákonnými požiadavkami na adrese [dell.com/regulatory\\_compliance](http://dell.com/regulatory_compliance).

## Postup


- 1 Zasuňte port napájacieho adaptéra do otvoru v zostave opierky dlaní.
- 2 Zapojte kábel portu napájacieho adaptéra do systémovej dosky.
- 3 Prilepte kábel portu napájacieho adaptéra k zostave opierky dlaní.


## Finálne úkony


- 1 Namontujte späť [montáž displeja](#).
- 2 Namontujte späť [chladič](#).
- 3 Namontujte späť [rám spodného krytu](#).
- 4 Namontujte späť [klávesnicu](#).
- 5 Namontujte späť [ventilátor](#).
- 6 Vykonajte postup od kroku 3 po krok 5 a namontujte späť [pevný disk](#).
- 7 Namontujte späť [batériu](#).
- 8 Namontujte späť [spodný kryt](#).


# Demontáž systémovej dosky

---

 **VÝSTRAHA:** Pred prácou vnútri počítača si prečítajte bezpečnostné pokyny, ktoré ste dostali s vaším počítačom, a postupujte podľa pokynov v časti [Pred servisným úkonom v počítači](#). Po dokončení práce v počítači postupujte podľa pokynov v časti [Po dokončení práce v počítači](#). Ďalšie overené postupy týkajúce sa bezpečnosti nájdete na stránke so zákonnými požiadavkami na adrese [dell.com/regulatory\\_compliance](http://dell.com/regulatory_compliance).

 **POZNÁMKA:** Servisný štítok počítača sa nachádza na systémovej doske. Servisný štítok musíte zadať v nástroji System Setup po výmene systémovej dosky.

 **POZNÁMKA:** Výmenou systémovej dosky sa odstránia všetky zmeny, ktoré ste vykonali v systéme BIOS pomocou nástroja System Setup. Po výmene systémovej dosky musíte vykonať želané zmeny znova.

 **POZNÁMKA:** Pred odpojením káblov od systémovej dosky so poznačte miesto konektorov, aby ste ich vedeli správne zapojiť po výmene systémovej dosky.

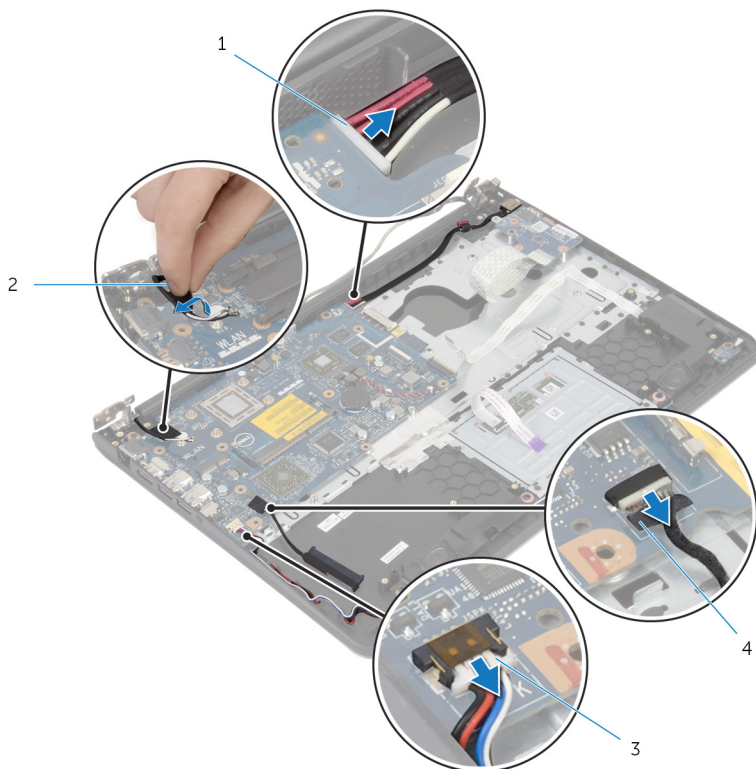
## Prípravné úkony

- 1 Demontujte [spodný kryt](#).
- 2 Demontujte [batériu](#).
- 3 Vykonajte postup od kroku 1 po krok 3 a demontujte [pevný disk](#).
- 4 Vyberte [pamäťový modul](#).
- 5 Demontujte kartu [bezdrôtovej komunikácie](#).
- 6 Demontujte [ventilátor](#).
- 7 Demontujte [klávesnicu](#).
- 8 Demontujte [rám spodného krytu](#).
- 9 Demontujte [zostavu displeja](#).
- 10 Demontujte [chladič](#).

## Postup

- 1 Odpojte kábel pevného disku od systémovej dosky.

**2** Odpojte antény kábel od systémovej dosky.



1 kábel portu napájacieho adaptéra

2 antény kábel

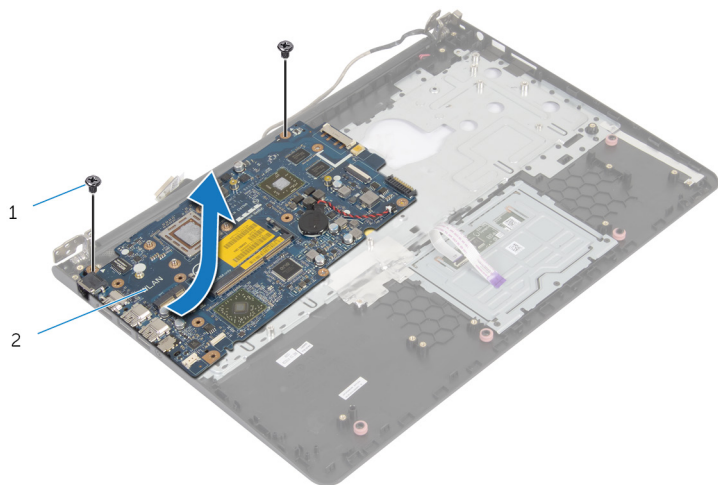
3 kábel reproduktora

4 kábel pevného disku

- 3** Demontujte skrutky, ktoré upevňujú systémovú dosku k zostave opierky dlaní.
- 4** Začnite od vnútorného okraja – opatrne nadvihnite systémovú dosku a uvoľnite porty z otvorov na zostave opierky dlaní.



5 Nadvihnite systémovú dosku a vyberte ju zo zostavy opierky dlani.





1 skrutky (2)

2 systémová doska

# Spätná montáž systémovej dosky

---

 **VÝSTRAHA:** Pred prácou vnútri počítača si prečítajte bezpečnostné pokyny, ktoré ste dostali s vaším počítačom, a postupujte podľa pokynov v časti [Pred servisným úkonom v počítači](#). Po dokončení práce v počítači postupujte podľa pokynov v časti [Po dokončení práce v počítači](#). Ďalšie overené postupy týkajúce sa bezpečnosti nájdete na stránke so zákonnými požiadavkami na adrese [dell.com/regulatory\\_compliance](http://dell.com/regulatory_compliance).

 **POZNÁMKA:** Servisný štítok počítača sa nachádza na systémovej doske. Servisný štítok musíte zadať v nástroji System Setup po výmene systémovej dosky.

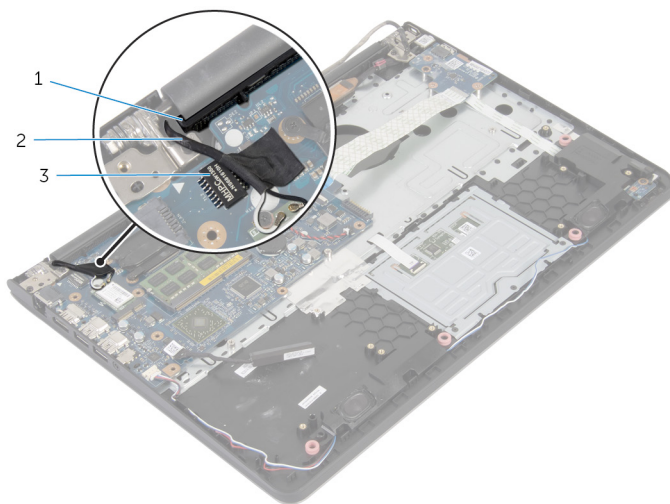
## Postup

 **VAROVANIE:** Uistite sa, že pod systémovou doskou nie sú žiadne káble.

- 1 Zasuňte porty do otvorov na zostave opierky dlaní a zarovnajte otvory na skrutky na systémovej doske s otvormi na skrutky na zostave opierky dlaní.
- 2 Zaskrutkujte skrutky, ktoré pripevňujú systémovú dosku k zostave opierky dlaní.

- 3 Usmernite kábel antény, vyhýbajte sa okraju opierky dlaní a čipu, a prilepte ho k systémovej doske.

**△ VAROVANIE:** Aby ste sa vyhli poškodeniu počítača, vedzte kábel antény ďalej od okraja opierky dlaní a čipu.



1 opierka dlaní

2 anténny kábel

3 čip

- 4 Pripojte kábel pevného disku k systémovej doske.

## Finálne úkony

- 1 Namontujte späť [chladič](#).
- 2 Namontujte späť [montáž displeja](#).
- 3 Namontujte späť [rám spodného krytu](#).
- 4 Namontujte späť [klávesnicu](#).
- 5 Namontujte späť [ventilátor](#).
- 6 Namontujte späť [kartu bezdrôtovej komunikácie](#).
- 7 Namontujte späť [pamäťové moduly](#).
- 8 Vykonajte postup od kroku 3 po krok 5 a namontujte späť [pevný disk](#).
- 9 Namontujte späť [batériu](#).
- 10 Namontujte späť [spodný kryt](#).

# Demontáž zostavy displeja

---



**VÝSTRAHA:** Pred prácou vnútri počítača si prečítajte bezpečnostné pokyny, ktoré ste dostali s vaším počítačom, a postupujte podľa pokynov v časti [Pred servisným úkonom v počítači](#). Po dokončení práce v počítači postupujte podľa pokynov v časti [Po dokončení práce v počítači](#). Ďalšie overené postupy týkajúce sa bezpečnosti nájdete na stránke so zákonnými požiadavkami na adrese [dell.com/regulatory\\_compliance](http://dell.com/regulatory_compliance).

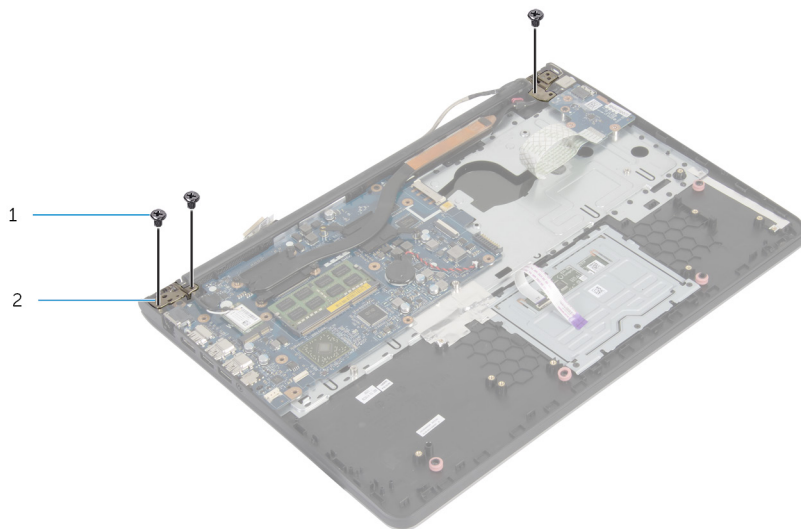
## Prípravné úkony

- 1 Demontujte [spodný kryt](#).
- 2 Demontujte [batériu](#).
- 3 Vykonajte postup od kroku 1 po krok 3 a demontujte [pevný disk](#).
- 4 Demontujte [ventilátor](#).
- 5 Demontujte [klávesnicu](#).
- 6 Demontujte [rám spodného krytu](#).

## Postup

- 1 Odpojte anténne káble od bezdrôtovej karty.

- 
- 2** Odskrutkujte skrutky, ktoré upevňujú závesy displeja k zostave opierky dlaní.



1 skrutky (3)

2 závesy displeja (2)

- 
- 
- 3** Zostavu opierky dlaní otočte smerom nahor.

4 Zostavu opierky dlani vysuňte a vyberte zo závesov displeja.



1 zostava opierky dlani


2 zostava displeja



1 zostava displeja

# Spätná montáž zostavy displeja

---

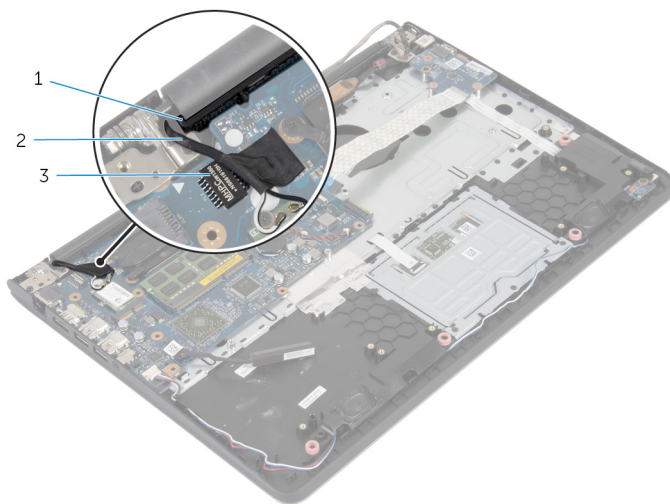
 **VÝSTRAHA:** Pred prácou vnútri počítača si prečítajte bezpečnostné pokyny, ktoré ste dostali s vaším počítačom, a postupujte podľa pokynov v časti [Pred servisným úkonom v počítači](#). Po dokončení práce v počítači postupujte podľa pokynov v časti [Po dokončení práce v počítači](#). Ďalšie overené postupy týkajúce sa bezpečnosti nájdete na stránke so zákonnými požiadavkami na adrese [dell.com/regulatory\\_compliance](https://www.dell.com/regulatory_compliance).

## Postup

- 1 Zasuňte kryty závesov na zostave opierky dlaní pod závesy displeja a potom umiestnite zostavu opierky dlaní na zostavu displeja.
- 2 Zarovnajte otvory na skrutky na zostave opierky dlaní s otvormi na skrutky na závesoch displeja.
- 3 Zatlačte závesy displeja nadol a zaskrutkujte skrutky, ktoré zaisťujú závesy displeja k zostave opierky dlaní.

- 4 Usmernite kábel antény, vyhýbajte sa okraju opierky dlaní a čipu, a prilepte ho k systémovej doske.

**VAROVANIE:** Aby ste sa vyhli poškodeniu počítača, vedzte kábel antény ďalej od okraja opierky dlaní a čipu.



1 opierka dlaní

2 anténny kábel

3 čip

## Finálne úkony

- 1 Namontujte späť [rám spodného krytu](#).
- 2 Namontujte späť [klávesnicu](#).
- 3 Namontujte späť [ventilátor](#).
- 4 Vykonajte postup od kroku 3 po krok 5 a namontujte späť [pevný disk](#).
- 5 Namontujte späť [batériu](#).
- 6 Namontujte späť [spodný kryt](#).



# Demontáž opierky dlani

---



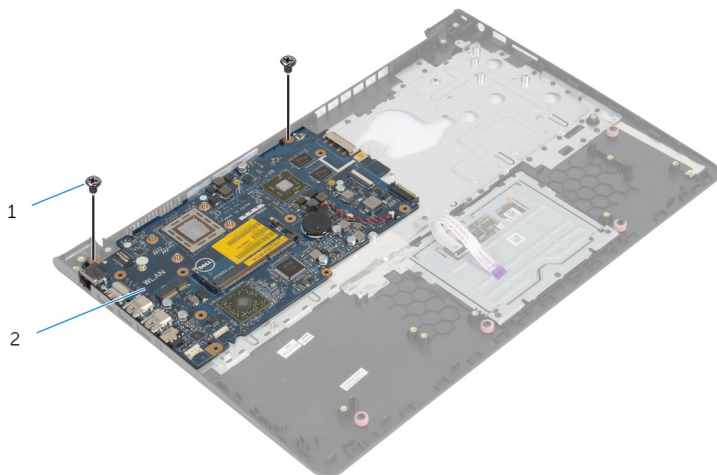
**VÝSTRAHA:** Pred prácou vnútri počítača si prečítajte bezpečnostné pokyny, ktoré ste dostali s vaším počítačom, a postupujte podľa pokynov v časti [Pred servisným úkonom v počítači](#). Po dokončení práce v počítači postupujte podľa pokynov v časti [Po dokončení práce v počítači](#). Ďalšie overené postupy týkajúce sa bezpečnosti nájdete na stránke so zákonnými požiadavkami na adrese [dell.com/regulatory\\_compliance](http://dell.com/regulatory_compliance).

## Prípravné úkony

- 1 Demontujte [spodný kryt](#).
- 2 Demontujte [batériu](#).
- 3 Vykonajte postup od kroku 1 po krok 3 a demontujte [pevný disk](#).
- 4 Demontujte [ventilátor](#).
- 5 Demontujte [klávesnicu](#).
- 6 Demontujte [rám spodného krytu](#).
- 7 Demontujte [chladič](#).
- 8 Demontujte [vstupno-výstupnú dosku](#).
- 9 Demontujte [reproduktory](#).
- 10 Demontujte [zostavu displeja](#).
- 11 Demontujte [port napájacieho adaptéra](#).
- 12 Demontujte [dosku indikátorov stavu](#).

# Postup

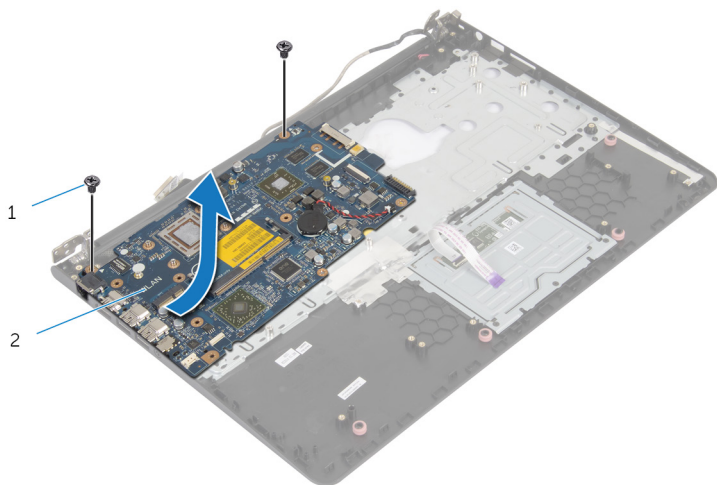
- 1 Odskrutkujte skrutky, ktoré upevňujú systémovú dosku k opierke dlani.



1 skrutky (2)

2 systémová doska

- 2 Nadvihnite systémovou dosku z vnitřního okraje a uvolněte porty z otvorů na opierce dlaní.



1 skrutky (2)


2 systémová doska



1 opierka dlaní

# Spätná montáž opierky dlaní

---

 **VÝSTRAHA:** Pred prácou vnútri počítača si prečítajte bezpečnostné pokyny, ktoré ste dostali s vaším počítačom, a postupujte podľa pokynov v časti [Pred servisným úkonom v počítači](#). Po dokončení práce v počítači postupujte podľa pokynov v časti [Po dokončení práce v počítači](#). Ďalšie overené postupy týkajúce sa bezpečnosti nájdete na stránke so zákonnými požiadavkami na adrese [dell.com/regulatory\\_compliance](http://dell.com/regulatory_compliance).

## Postup


- 1 Zasuňte port slúchadiel do otvoru na opierke dlaní a zarovnajte otvory na skrutky na systémovej doske s otvormi na skrutky na zostave opierky dlaní.
- 2 Zaskrutkujte skrutky, ktoré pripevňujú systémovú dosku k zostave opierky dlaní.

## Finálne úkony


- 1 Namontujte späť [dosku indikátorov stavu](#).
- 2 Namontujte späť [port napájacieho adaptéra](#).
- 3 Namontujte späť [montáž displeja](#).
- 4 Namontujte späť [reproduktory](#).
- 5 Namontujte späť [vstupno-výstupnú dosku](#).
- 6 Namontujte späť [chladič](#).
- 7 Namontujte späť [rám spodného krytu](#).
- 8 Namontujte späť [klávesnicu](#).
- 9 Namontujte späť [ventilátor](#).
- 10 Vykonajte postup od kroku 3 po krok 5 a namontujte späť [pevný disk](#).
- 11 Namontujte späť [batériu](#).
- 12 Namontujte späť [spodný kryt](#).

# Demontáž rámu displeja

---

 **VÝSTRAHA:** Pred prácou vnútri počítača si prečítajte bezpečnostné pokyny, ktoré ste dostali s vaším počítačom, a postupujte podľa pokynov v časti [Pred servisným úkonom v počítači](#). Po dokončení práce v počítači postupujte podľa pokynov v časti [Po dokončení práce v počítači](#). Ďalšie overené postupy týkajúce sa bezpečnosti nájdete na stránke so zákonnými požiadavkami na adrese [dell.com/regulatory\\_compliance](http://dell.com/regulatory_compliance).

## Prípravné úkony

 **POZNÁMKA:** Tieto pokyny sa týkajú iba prenosných počítačov s displejmi bez dotykového ovládania.

- 1 Demontujte [spodný kryt](#).
- 2 Demontujte [batériu](#).
- 3 Vykonajte postup od kroku 1 po krok 3 a demontujte [pevný disk](#).
- 4 Demontujte [ventilátor](#).
- 5 Demontujte [klávesnicu](#).
- 6 Demontujte [rám spodného krytu](#).
- 7 Demontujte [zostavu displeja](#).

# Postup

- 1 Prstami velmi opatrně vypáčte vnitřní okraje rámu displeje.




1 rám displeje

- 2 Zdvihněte rám displeje zo zostavy displeja.

# Spätná montáž rámu displeja

---

 **VÝSTRAHA:** Pred prácou vnútri počítača si prečítajte bezpečnostné pokyny, ktoré ste dostali s vaším počítačom, a postupujte podľa pokynov v časti [Pred servisným úkonom v počítači](#). Po dokončení práce v počítači postupujte podľa pokynov v časti [Po dokončení práce v počítači](#). Ďalšie overené postupy týkajúce sa bezpečnosti nájdete na stránke so zákonnými požiadavkami na adrese [dell.com/regulatory\\_compliance](http://dell.com/regulatory_compliance).

## Postup

Zarovnajte rám displeja so zadným krytom displeja a rám displeja jemne zatlačte do správnej polohy.

## Finálne úkony

- 1 Namontujte späť [montáž displeja](#).
- 2 Namontujte späť [klávesnicu](#).
- 3 Namontujte späť [rám spodného krytu](#).
- 4 Namontujte späť [ventilátor](#).
- 5 Vykonajte postup od kroku 3 po krok 5 a namontujte späť [pevný disk](#).
- 6 Namontujte späť [batériu](#).
- 7 Namontujte späť [spodný kryt](#).

# Demontáž panela displeja

---



**VÝSTRAHA:** Pred prácou vnútri počítača si prečítajte bezpečnostné pokyny, ktoré ste dostali s vaším počítačom, a postupujte podľa pokynov v časti [Pred servisným úkonom v počítači](#). Po dokončení práce v počítači postupujte podľa pokynov v časti [Po dokončení práce v počítači](#). Ďalšie overené postupy týkajúce sa bezpečnosti nájdete na stránke so zákonnými požiadavkami na adrese [dell.com/regulatory\\_compliance](http://dell.com/regulatory_compliance).

## Prípravné úkony



**POZNÁMKA:** Tieto pokyny sa týkajú iba prenosných počítačov s displejmi bez dotykového ovládania.

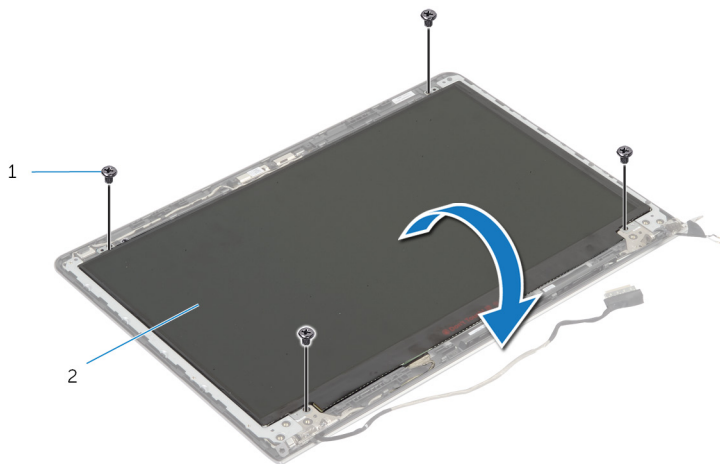
- 1 Demontujte [spodný kryt](#).
- 2 Demontujte [batériu](#).
- 3 Vykonajte postup od kroku 1 po krok 3 a demontujte [pevný disk](#).
- 4 Demontujte [ventilátor](#).
- 5 Demontujte [klávesnicu](#).
- 6 Demontujte [rám spodného krytu](#).
- 7 Demontujte [zostavu displeja](#).
- 8 Demontujte [rám displeja](#).

## Postup

- 1 Odskrutkujte skrutky, ktorými je panel displeja pripevnený k zadnému krytu displeja.



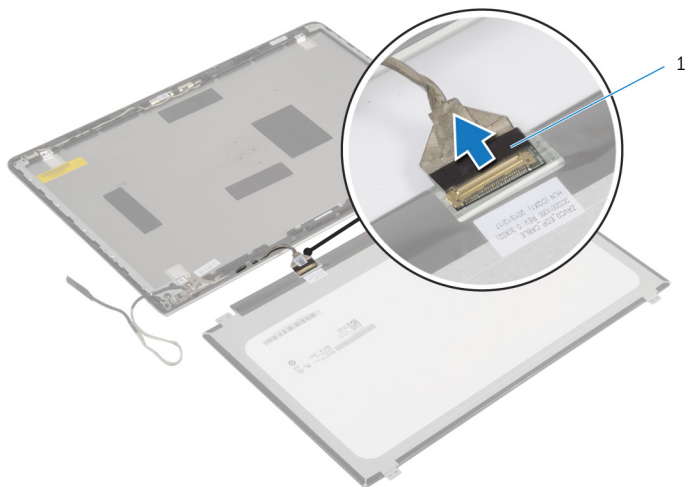
- 2** Panel displeja mierne nadvihnite zo zadného krytu displeja, otočte ho a čelnou stranou nadol ho položte na čistý povrch.



1 skrutky (4)

2 panel displeja


- 3** Odpojte kábel displeja od panela displeja.



1 kábel displeja

# Spätná montáž panela displeja

---

 **VÝSTRAHA:** Pred prácou vnútri počítača si prečítajte bezpečnostné pokyny, ktoré ste dostali s vaším počítačom, a postupujte podľa pokynov v časti [Pred servisným úkonom v počítači](#). Po dokončení práce v počítači postupujte podľa pokynov v časti [Po dokončení práce v počítači](#). Ďalšie overené postupy týkajúce sa bezpečnosti nájdete na stránke so zákonnými požiadavkami na adrese [dell.com/regulatory\\_compliance](http://dell.com/regulatory_compliance).

## Postup

- 1 Pripojte kábel displeja k panelu displeja.
- 2 Umiestnite panel displeja na zadný kryt displeja a zarovnajte otvory na skrutky na paneli displeja s otvormi na skrutky na zadnom kryte displeja.
- 3 Zaskrutkujte skrutky, ktorými je panel displeja pripevnený k zadnému krytu displeja.

## Finálne úkony

- 1 Namontujte späť [rám displeja](#).
- 2 Namontujte späť [montáž displeja](#).
- 3 Namontujte späť [rám spodného krytu](#).
- 4 Namontujte späť [klávesnicu](#).
- 5 Namontujte späť [ventilátor](#).
- 6 Vykonajte postup od kroku 3 po krok 5 a namontujte späť [pevný disk](#).
- 7 Namontujte späť [batériu](#).
- 8 Namontujte späť [spodný kryt](#).

# Demontáž konzol displeja

---



**VÝSTRAHA:** Pred prácou vnútri počítača si prečítajte bezpečnostné pokyny, ktoré ste dostali s vaším počítačom, a postupujte podľa pokynov v časti [Pred servisným úkonom v počítači](#). Po dokončení práce v počítači postupujte podľa pokynov v časti [Po dokončení práce v počítači](#). Ďalšie overené postupy týkajúce sa bezpečnosti nájdete na stránke so zákonnými požiadavkami na adrese [dell.com/regulatory\\_compliance](http://dell.com/regulatory_compliance).

## Prípravné úkony

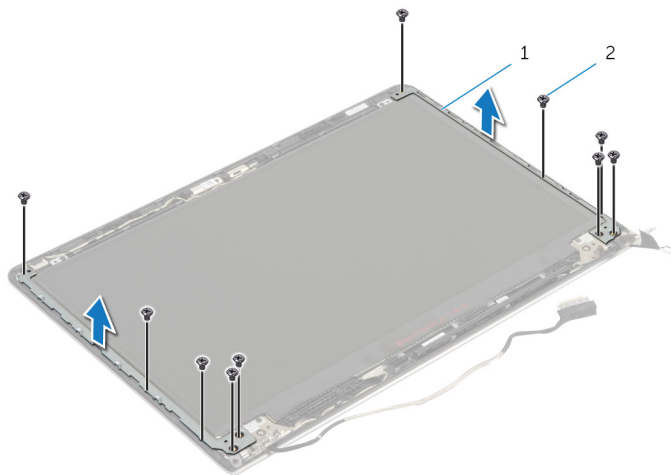


**POZNÁMKA:** Tieto pokyny sa týkajú iba prenosných počítačov s displejmi bez dotykového ovládania.

- 1 Demontujte [spodný kryt](#).
- 2 Demontujte [batériu](#).
- 3 Vykonajte postup od kroku 1 po krok 3 a demontujte [pevný disk](#).
- 4 Demontujte [ventilátor](#).
- 5 Demontujte [klávesnicu](#).
- 6 Demontujte [rám spodného krytu](#).
- 7 Demontujte [zostavu displeja](#).
- 8 Demontujte [rám displeja](#).

# Postup

- 1 Odskrutkujte skrutky, ktorými sú konzoly displeja pripevnené k zadnému krytu displeja.



1 konzoly displeja (2)

2 skrutky (10)

- 2 Otočením konzol z vnútorného okraja ich uvoľníte zo zadného krytu displeja.
- 3 Konzoly displeja nadvihnutím zložíte zo zadného krytu displeja.

# Spätná montáž držiakov displeja

---



**VÝSTRAHA:** Pred prácou vnútri počítača si prečítajte bezpečnostné pokyny, ktoré ste dostali s vaším počítačom, a postupujte podľa pokynov v časti [Pred servisným úkonom v počítači](#). Po dokončení práce v počítači postupujte podľa pokynov v časti [Po dokončení práce v počítači](#). Ďalšie overené postupy týkajúce sa bezpečnosti nájdete na stránke so zákonnými požiadavkami na adrese [dell.com/regulatory\\_compliance](http://dell.com/regulatory_compliance).

## Postup

- 1 Zasuňte konzoly pod západky na zadnom kryte displeja.
- 2 Zarovnajte otvory na skrutky na konzolách displeja s otvormi na zadnom kryte displeja.
- 3 Zaskrutkujte späť skrutky, ktorými sú konzoly displeja pripevnené k zadnému krytu displeja.

## Finálne úkony

- 1 Namontujte späť [rám displeja](#).
- 2 Namontujte späť [montáž displeja](#).
- 3 Namontujte späť [rám spodného krytu](#).
- 4 Namontujte späť [klávesnicu](#).
- 5 Namontujte späť [ventilátor](#).
- 6 Vykonajte postup od kroku 3 po krok 5 a namontujte späť [pevný disk](#).
- 7 Namontujte späť [batériu](#).
- 8 Namontujte späť [spodný kryt](#).

# Demontáž kamery

---



**VÝSTRAHA:** Pred prácou vnútri počítača si prečítajte bezpečnostné pokyny, ktoré ste dostali s vaším počítačom, a postupujte podľa pokynov v časti [Pred servisným úkonom v počítači](#). Po dokončení práce v počítači postupujte podľa pokynov v časti [Po dokončení práce v počítači](#). Ďalšie overené postupy týkajúce sa bezpečnosti nájdete na stránke so zákonnými požiadavkami na adrese [dell.com/regulatory\\_compliance](http://dell.com/regulatory_compliance).

## Prípravné úkony



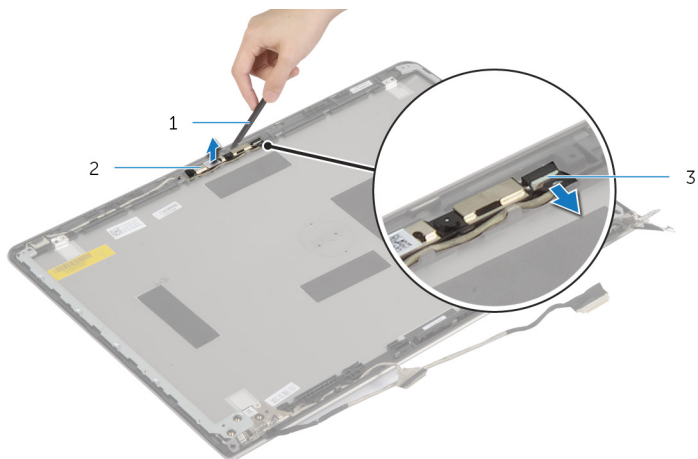
**POZNÁMKA:** Tieto pokyny sa týkajú iba prenosných počítačov s displejmi bez dotykového ovládania.

- 1 Demontujte [spodný kryt](#).
- 2 Demontujte [batériu](#).
- 3 Vykonajte postup od kroku 1 po krok 3 a demontujte [pevný disk](#).
- 4 Demontujte [ventilátor](#).
- 5 Demontujte [klávesnicu](#).
- 6 Demontujte [rám spodného krytu](#).
- 7 Demontujte [zostavu displeja](#).
- 8 Demontujte [rám displeja](#).

## Postup

- 1 Pomocou plastového páčidla opatrne vypáčte kameru zo zadného krytu displeja.

2 Odpojte kábel kamery od modulu kamery.




1 plastové páčidlo

2 kamera

3 kábel kamery

# Spätná montáž kamery

---

 **VÝSTRAHA:** Pred prácou vnútri počítača si prečítajte bezpečnostné pokyny, ktoré ste dostali s vaším počítačom, a postupujte podľa pokynov v časti [Pred servisným úkonom v počítači](#). Po dokončení práce v počítači postupujte podľa pokynov v časti [Po dokončení práce v počítači](#). Ďalšie overené postupy týkajúce sa bezpečnosti nájdete na stránke so zákonnými požiadavkami na adrese [dell.com/regulatory\\_compliance](http://dell.com/regulatory_compliance).

## Postup

- 1 Pripojte kábel kamery ku kamere.
- 2 Zarovnajte kameru so zarovnávacími podperami na zadnom kryte displeja.

## Finálne úkony

- 1 Namontujte späť [rám displeja](#).
- 2 Namontujte späť [montáž displeja](#).
- 3 Namontujte späť [rám spodného krytu](#).
- 4 Namontujte späť [klávesnicu](#).
- 5 Namontujte späť [ventilátor](#).
- 6 Vykonajte postup od kroku 3 po krok 5 a namontujte späť [pevný disk](#).
- 7 Namontujte späť [batériu](#).
- 8 Namontujte späť [spodný kryt](#).



# Demontáž zostavy zadného krytu displeja a antény

---



**VÝSTRAHA:** Pred prácou vnútri počítača si prečítajte bezpečnostné pokyny, ktoré ste dostali s vaším počítačom, a postupujte podľa pokynov v časti [Pred servisným úkonom v počítači](#). Po dokončení práce v počítači postupujte podľa pokynov v časti [Po dokončení práce v počítači](#). Ďalšie overené postupy týkajúce sa bezpečnosti nájdete na stránke so zákonnými požiadavkami na adrese [dell.com/regulatory\\_compliance](http://dell.com/regulatory_compliance).

## Prípravné úkony

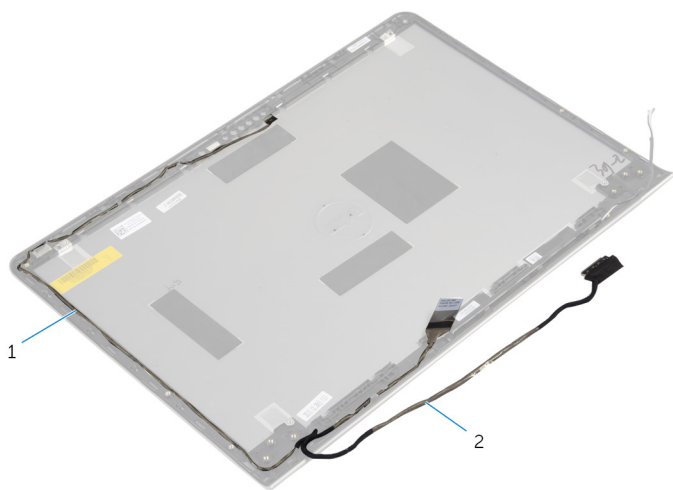


**POZNÁMKA:** Tieto pokyny sa týkajú iba prenosných počítačov s displejmi bez dotykového ovládania.

- 1 Demontujte [spodný kryt](#).
- 2 Demontujte [batériu](#).
- 3 Vykonajte postup od kroku 1 po krok 3 a demontujte [pevný disk](#).
- 4 Demontujte [ventilátor](#).
- 5 Demontujte [klávesnicu](#).
- 6 Demontujte [rám spodného krytu](#).
- 7 Demontujte [zostavu displeja](#).
- 8 Demontujte [rám displeja](#).
- 9 Demontujte [konzoly displeja](#).
- 10 Demontujte [kameru](#).

## Postup

Odstráňte kábel displeja a kábel kamery z vodiacich úchytiak na zadnom kryte displeja.



1 kábel kamery

2 kábel displeja

# Spätná montáž zostavy zadného krytu displeja a antény

---



**VÝSTRAHA:** Pred prácou vnútri počítača si prečítajte bezpečnostné pokyny, ktoré ste dostali s vaším počítačom, a postupujte podľa pokynov v časti [Pred servisným úkonom v počítači](#). Po dokončení práce v počítači postupujte podľa pokynov v časti [Po dokončení práce v počítači](#). Ďalšie overené postupy týkajúce sa bezpečnosti nájdete na stránke so zákonnými požiadavkami na adrese [dell.com/regulatory\\_compliance](http://dell.com/regulatory_compliance).

## Postup

Veďte kábel displeja a kábel kamery cez vodiace úchytky na zadnom kryte displeja.

## Finálne úkony

- 1 Namontujte späť [kameru](#).
- 2 Namontujte späť [konzoly displeja](#).
- 3 Namontujte späť [rám displeja](#).
- 4 Namontujte späť [montáž displeja](#).
- 5 Namontujte späť [rám spodného krytu](#).
- 6 Namontujte späť [klávesnicu](#).
- 7 Namontujte späť [ventilátor](#).
- 8 Vykonajte postup od kroku 3 po krok 5 a namontujte späť [pevný disk](#).
- 9 Namontujte späť [batériu](#).
- 10 Namontujte späť [spodný kryt](#).

# Aktualizácia systému BIOS

---

Je možné, že budete musieť aktualizovať systém BIOS, keď bude aktualizácia k dispozícii alebo pri výmene systémovej dosky. Ak chcete aktualizovať systém BIOS:

- 1 Zapnite počítač.
- 2 Choďte na stránku **dell.com/support**.
- 3 Ak máte servisný štítok, zadajte servisný štítok svojho počítača a kliknite na tlačidlo **Submit** (Poslať).

Ak nemáte k dispozícii servisný štítok svojho počítača, kliknutím na položku **Detect My Product (Zistiť môj produkt)** umožníte automatické zistenie servisného štítku.



**POZNÁMKA:** Ak servisný štítok nie je možné zistiť automaticky, vyberte svoj výrobok z produktových kategórií.

- 4 Kliknite na prepojenie **Get Drivers and Downloads (Získať ovládače a stiahnuteľné súbory)**.
- 5 Kliknite na možnosť **View All Drivers (Zobraziť všetky ovládače)**.
- 6 V rozbaľovacom zozname **Operating System (Operačný systém)** vyberte operačný systém, ktorý je nainštalovaný vo vašom počítači.
- 7 Kliknite na položku **BIOS**.
- 8 Kliknutím na prepojenie **Download File (Prevziať súbor)** preberiete najnovší súbor systému BIOS.
- 9 Na nasledujúcej strane vyberte položku **Single-file download (Prevziať jeden súbor)** a kliknite na tlačidlo **Continue (Pokračovať)**.
- 10 Uložte súbor a po dokončení preberania prejdite do priečinka, do ktorého ste prevzali aktualizáciu súboru systému BIOS.
- 11 Dvakrát kliknite na ikonu aktualizácie súboru systému BIOS a postupujte podľa pokynov na obrazovke.

# Získavanie pomoci a kontaktovanie spoločnosti Dell

---



## Zdroje svojpomoci

Ďalšie informácie a pomoc k výrobkom a službám Dell môžete získať z týchto internetových zdrojov svojpomoci:

Informácie pre svojpomoc	Možnosti svojpomoci
Otvorenie Pomocníka systému Windows	<b>Windows 8.1</b> – Otvorte klúčové tlačidlo Vyhľadávanie, do vyhľadávacieho poľa napíšte <b>Pomoc</b> a technická podpora a stlačte <b>Enter</b> . <b>Windows 7</b> – Kliknite na položky <b>Štart</b> → <b>Pomoc a technická podpora</b> .
Informácie o výrobkoch a službách Dell	Pozri <b>dell.com</b> .
Informácie o odstraňovaní problémov, príručky používateľa, inštalačné pokyny, technické údaje výrobkov, blogy pre technickú pomoc, ovládače, aktualizácie softvéru a podobné	Pozri <b>dell.com/support</b>
Informácie o systéme Microsoft Windows 8/8.1	Pozri <b>dell.com/windows8</b> .
Informácie o systéme Microsoft Windows 7	Kliknite na položky <b>Štart</b> → <b>Všetky programy</b> → <b>Dell Help Documentation</b> .
Zistite viac o svojom operačnom systéme, nastavovaní a používaní svojho počítača, zálohovaní údajov, diagnostike a podobne.	Pozri <i>Me and My Dell</i> na stránke <b>dell.com/support/manuals</b> .

# Kontaktovanie spoločnosti Dell

Kontakt na spoločnosť Dell v súvislosti s predajom, technickou podporou alebo službami zákazníkom nájdete na adrese **dell.com/contactdell**.

-  **POZNÁMKA:** Dostupnosť sa však odlišuje v závislosti od danej krajiny a produktu, a niektoré služby nemusia byť vo vašej krajine dostupné.
-  **POZNÁMKA:** Ak nemáte aktívne pripojenie na internet, kontaktné informácie nájdete vo faktúre, dodacom liste, účtenke alebo v produktovom katalógu spoločnosti Dell.